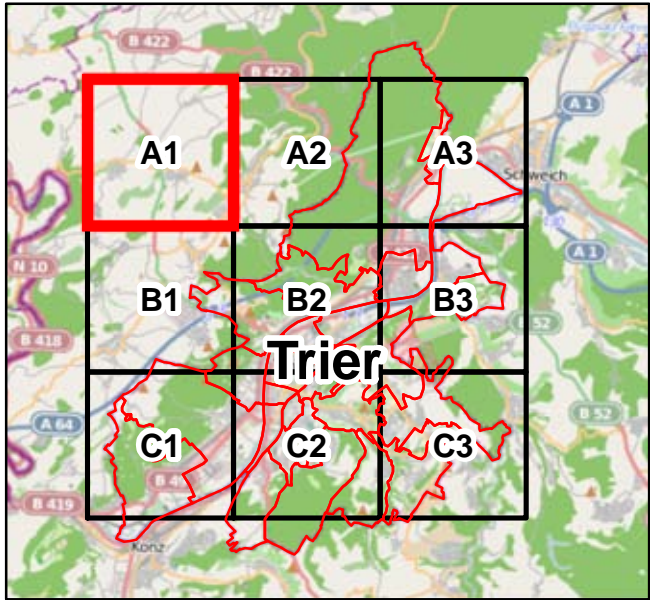
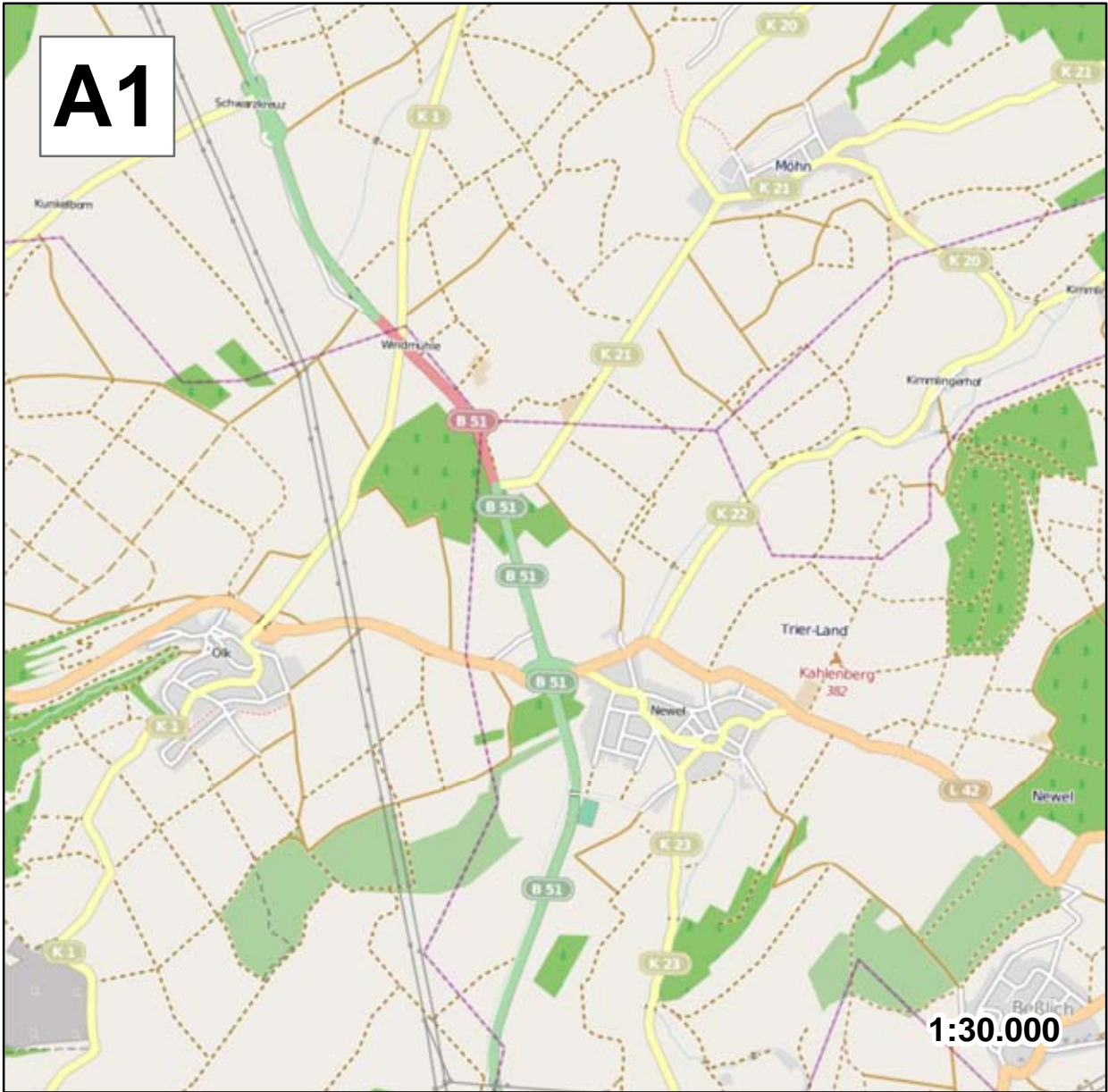


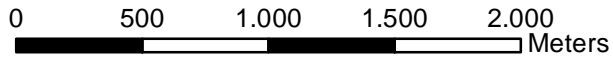
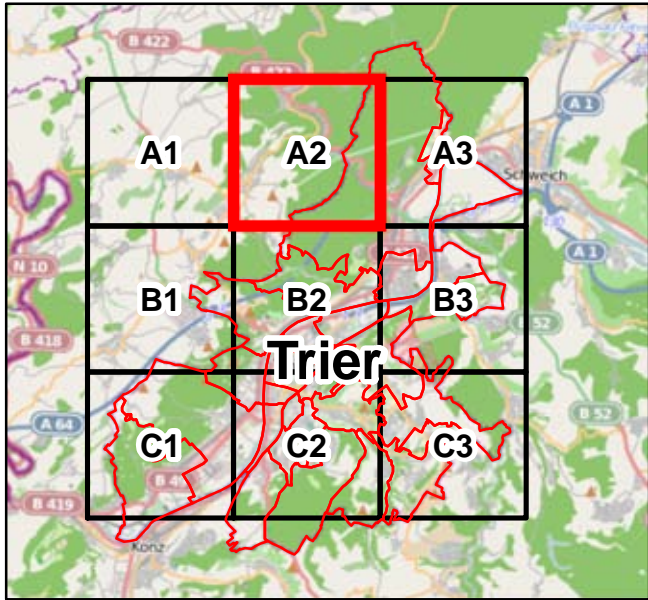
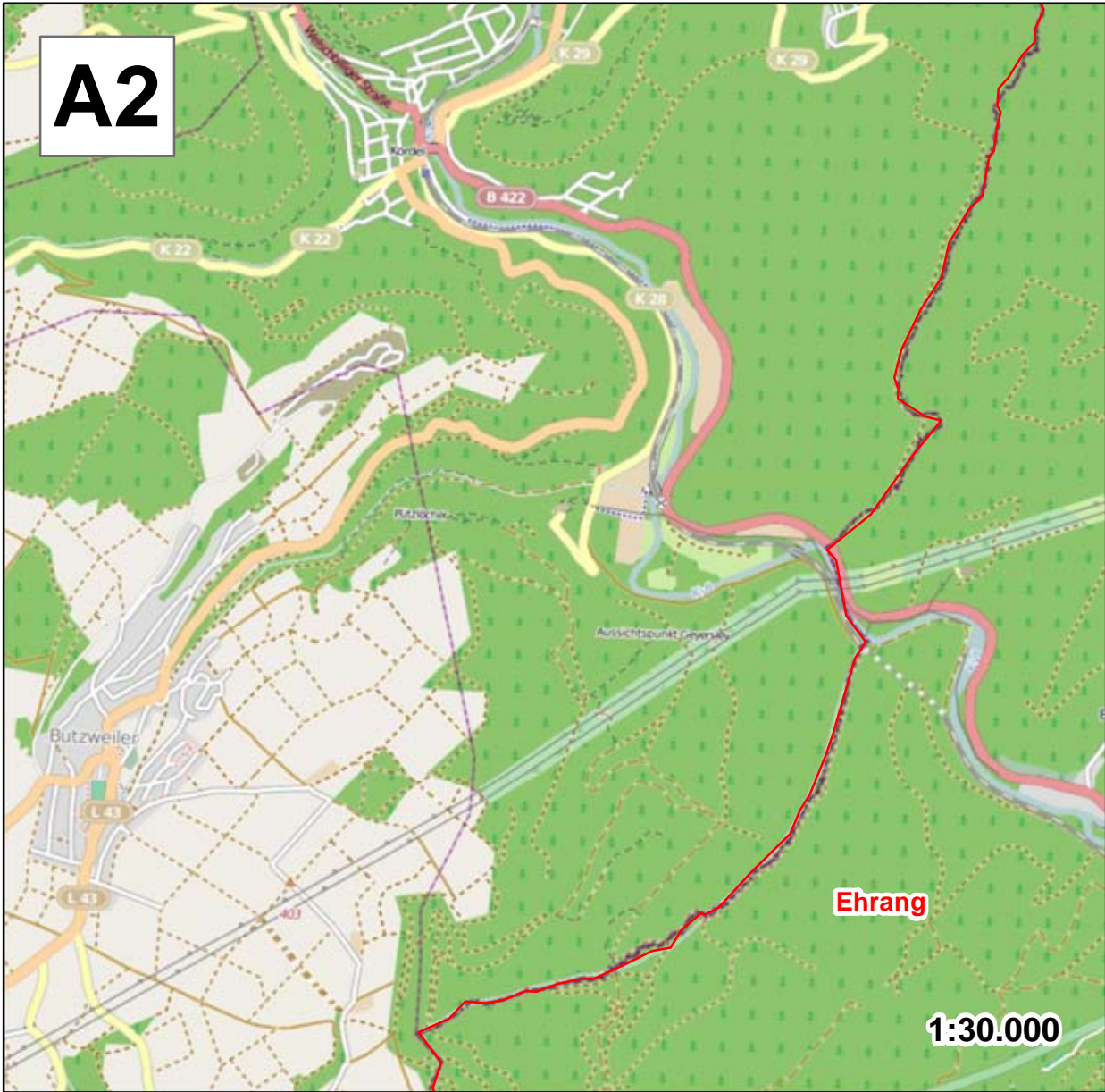
Straßennetz in und um Trier



Hintergrundkarte: Open Street Map

Kartenausschnitt: A1	Seite 1 von 9
Koordinatensystem: WGS 1984 UTM Zone 32N Projektion: Transverse Mercator Datum: WGS 1984	
Autor: Nicole Zöllner Bearbeitet von: Stefan Dieball zuletzt bearbeitet am: 20.07.2012	

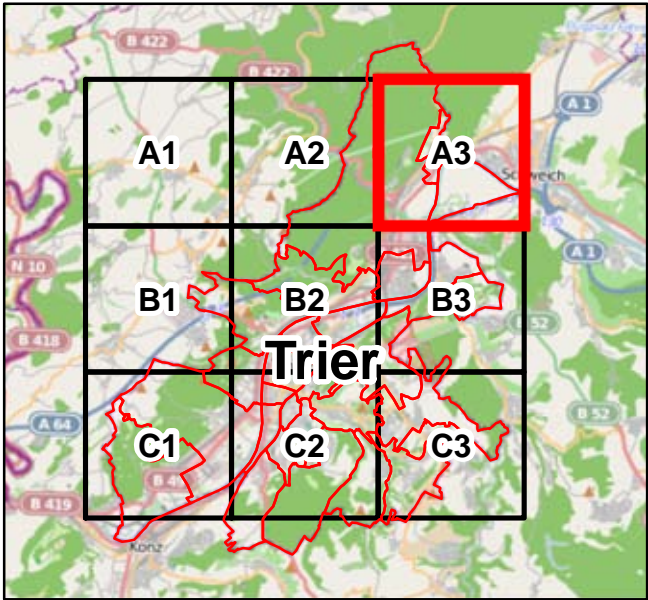
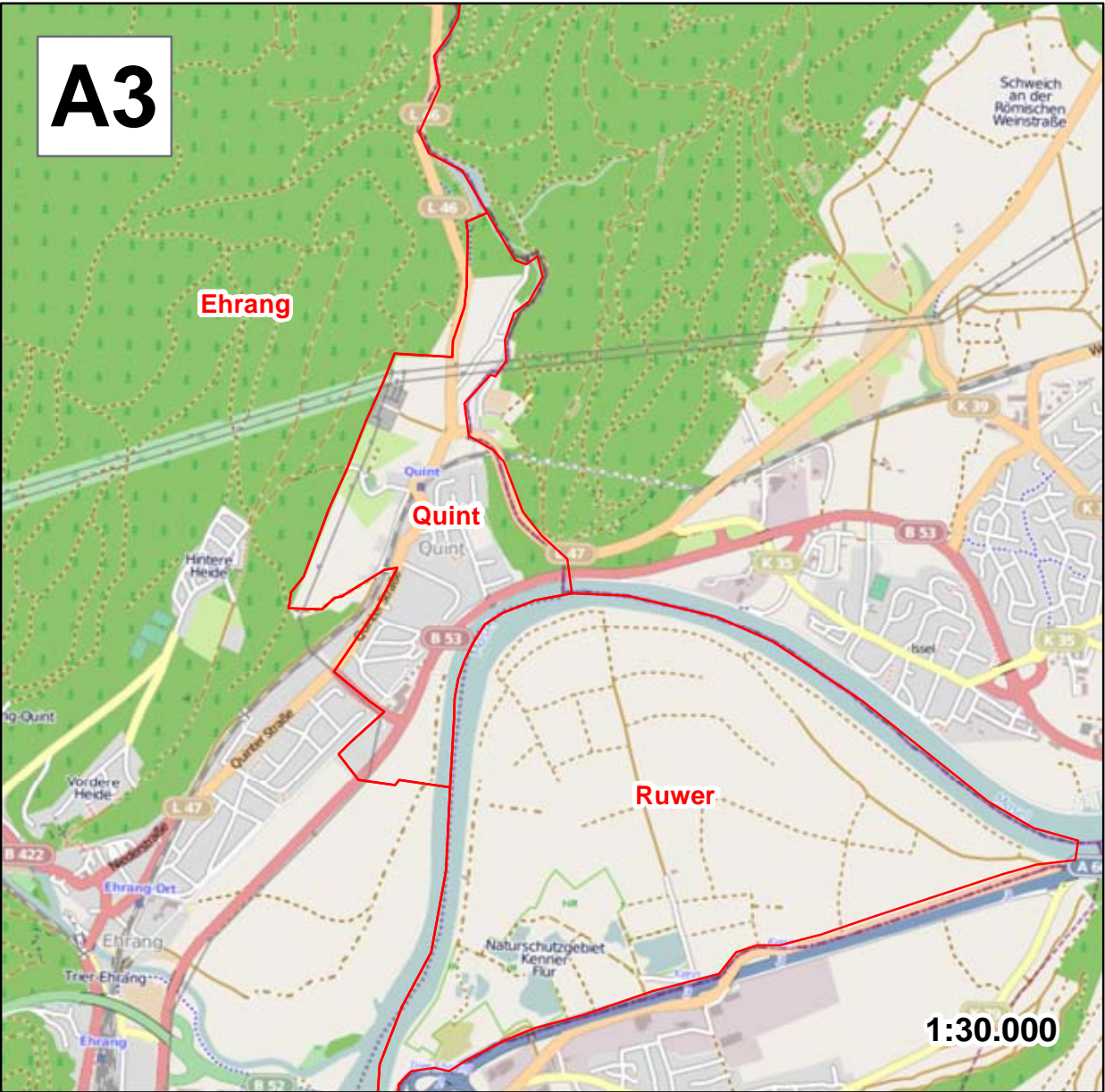
Straßennetz in und um Trier



Hintergrundkarte: Open Street Map

Kartenausschnitt: A2	Seite 2 von 9
Koordinatensystem: WGS 1984 UTM Zone 32N Projektion: Transverse Mercator Datum: WGS 1984	
Autor: Nicole Zöllner Bearbeitet von: Stefan Dieball zuletzt bearbeitet am: 20.07.2012	

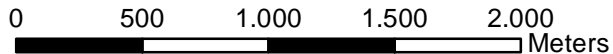
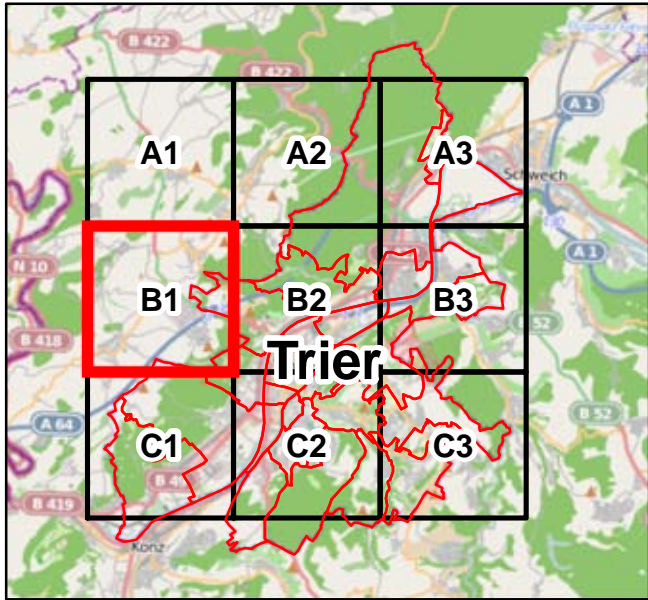
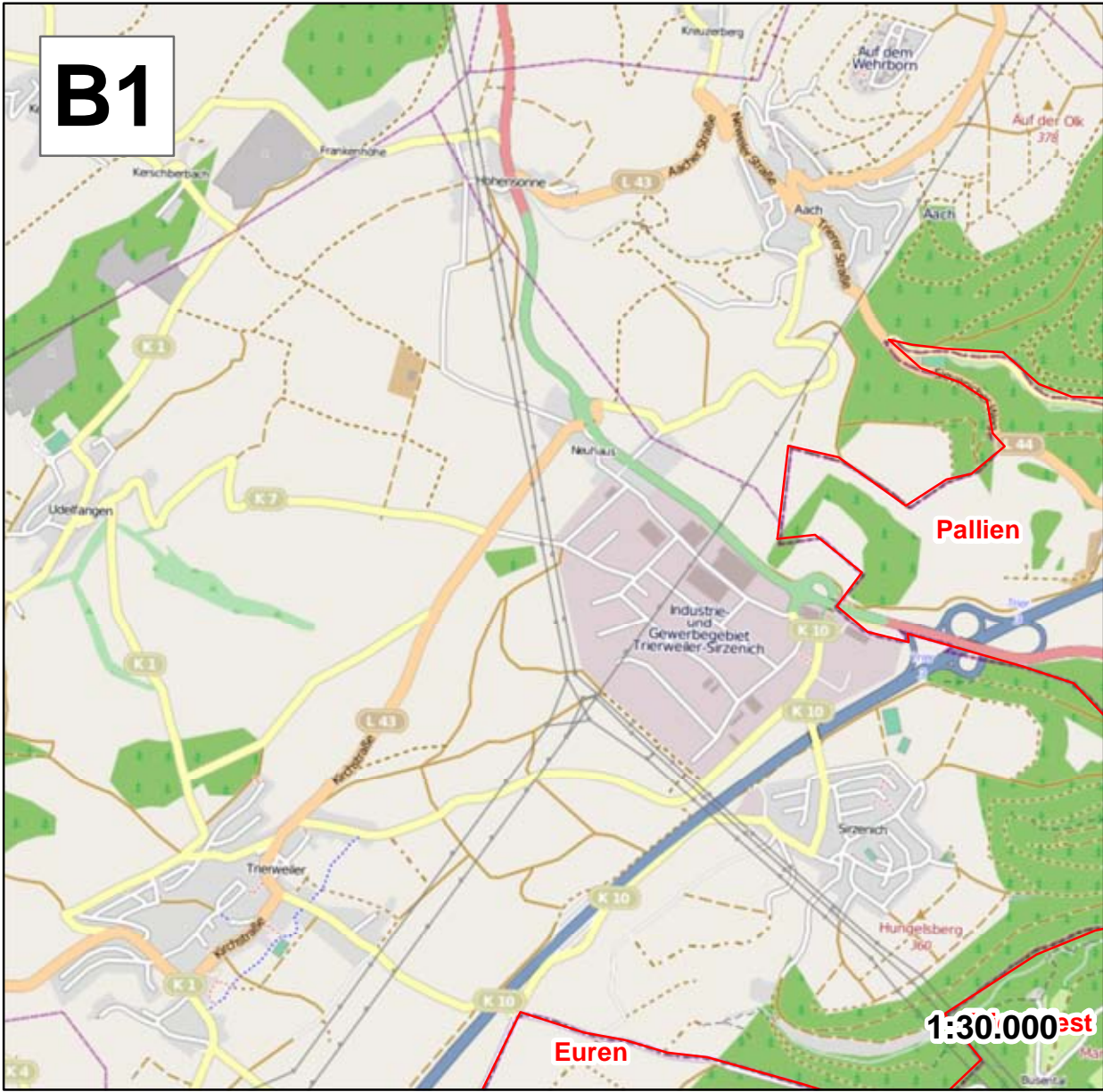
Straßennetz in und um Trier



Hintergrundkarte: Open Street Map

Kartenausschnitt: A3	Seite 3 von 9
Koordinatensystem: WGS 1984 UTM Zone 32N Projektion: Transverse Mercator Datum: WGS 1984	
Autor: Nicole Zöllner Bearbeitet von: Stefan Dieball zuletzt bearbeitet am: 20.07.2012	

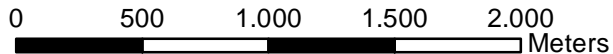
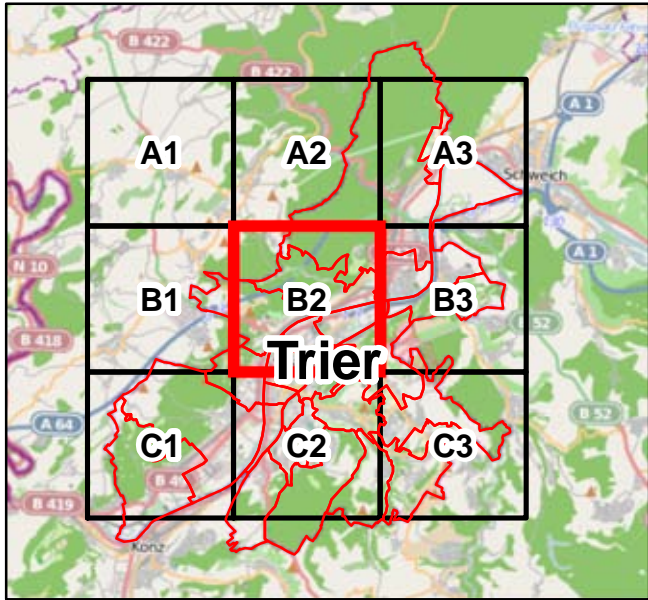
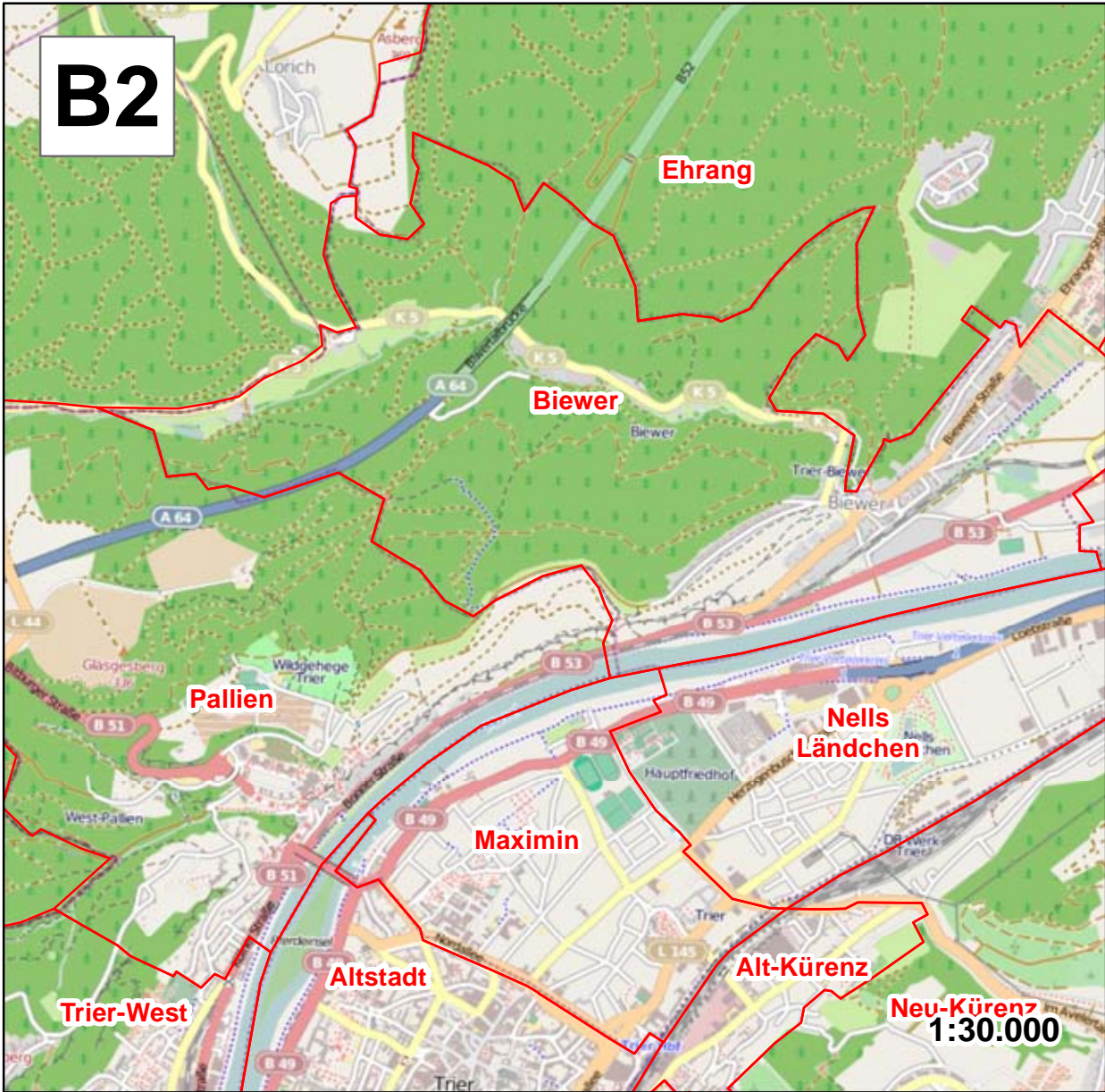
Straßennetz in und um Trier



Hintergrundkarte: Open Street Map

Kartenausschnitt: B1	Seite 4 von 9
Koordinatensystem: WGS 1984 UTM Zone 32N Projektion: Transverse Mercator Datum: WGS 1984	
Autor: Nicole Zöllner Bearbeitet von: Stefan Dieball zuletzt bearbeitet am: 20.07.2012	

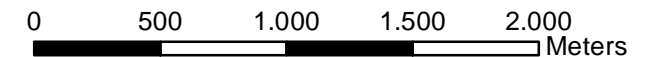
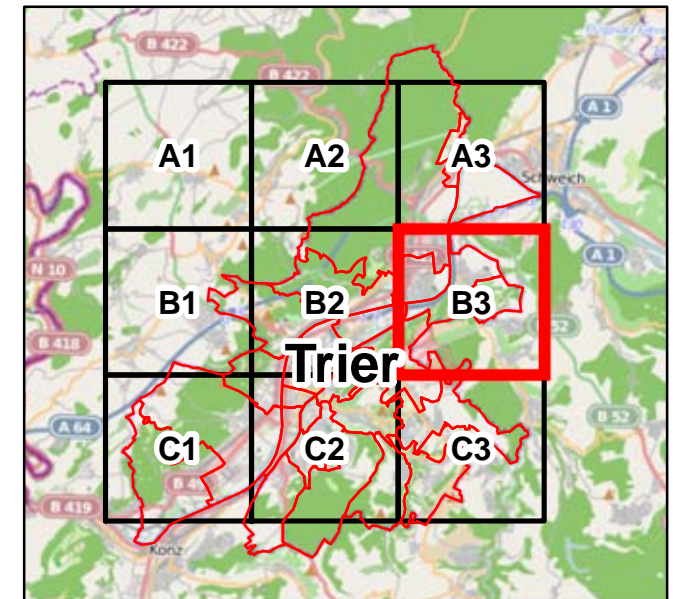
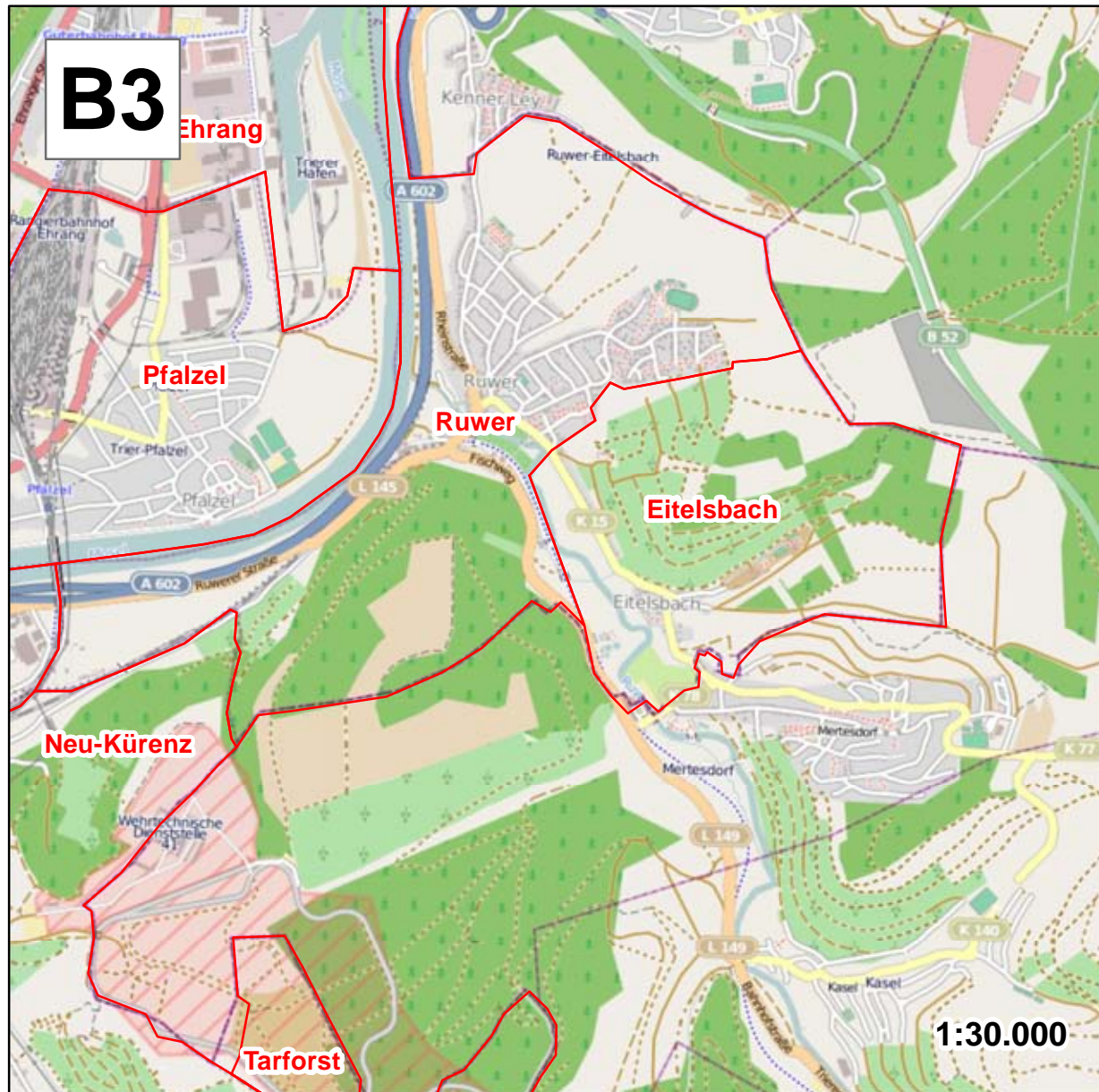
Straßennetz in und um Trier



Hintergrundkarte: Open Street Map

Kartenausschnitt: B2	Seite 5 von 9
Koordinatensystem: WGS 1984 UTM Zone 32N Projektion: Transverse Mercator Datum: WGS 1984	
Autor: Nicole Zöllner Bearbeitet von: Stefan Dieball zuletzt bearbeitet am: 20.07.2012	

Straßennetz in und um Trier



Hintergrundkarte: Open Street Map

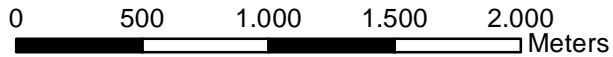
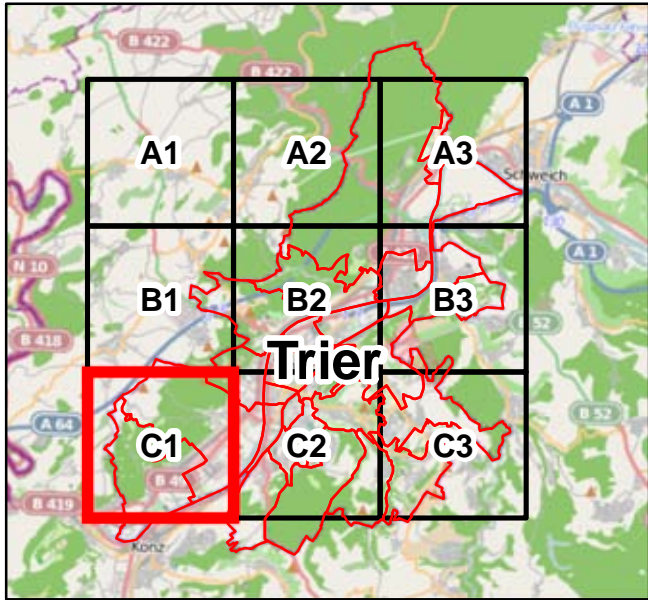
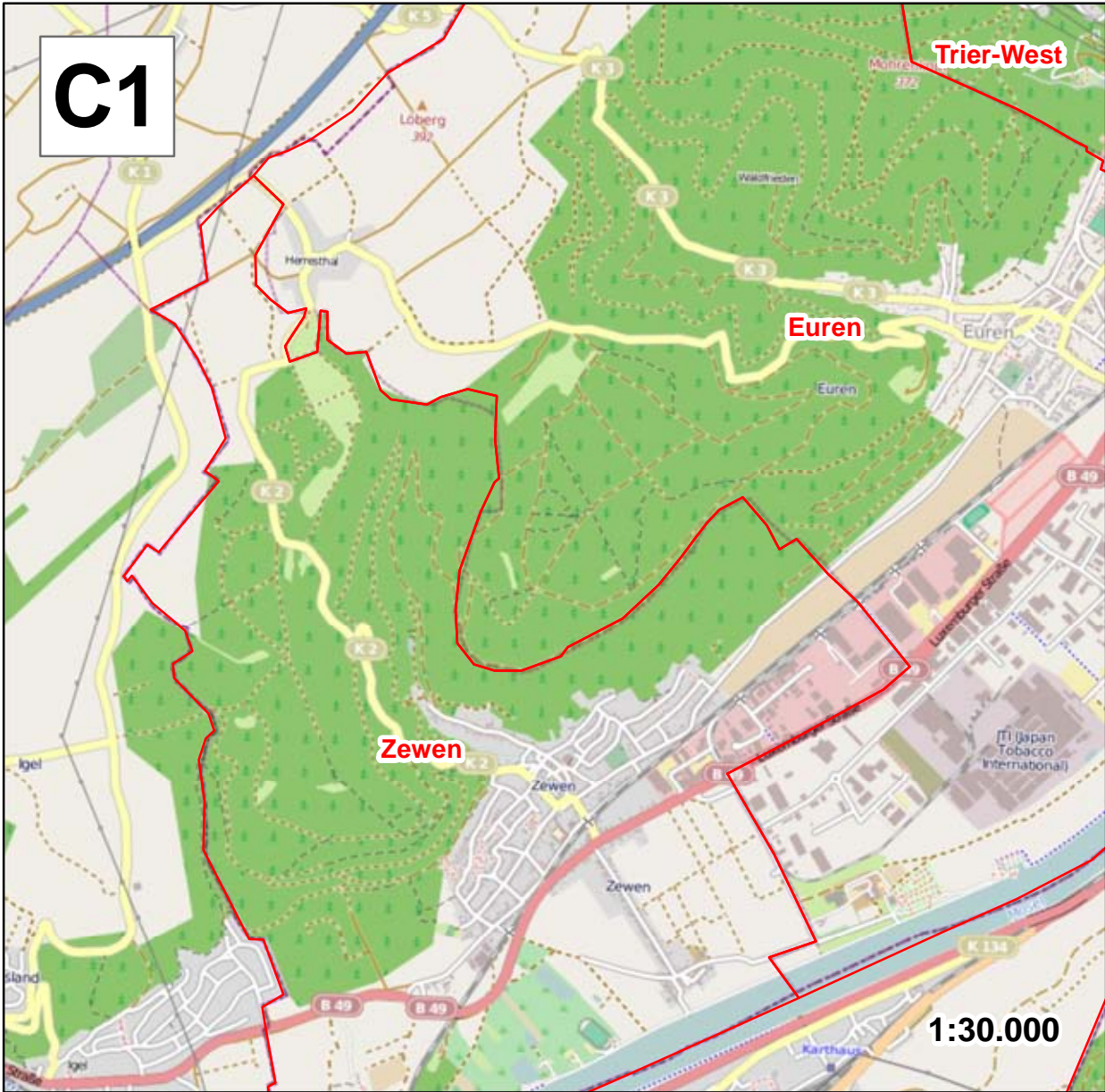
Kartenausschnitt: B3

Seite 6 von 9

Koordinatensystem: WGS 1984 UTM Zone 32N
 Projektion: Transverse Mercator
 Datum: WGS 1984

Autor: Nicole Zöllner
 Bearbeitet von: Stefan Dieball
 zuletzt bearbeitet am: 20.07.2012

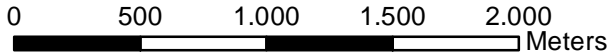
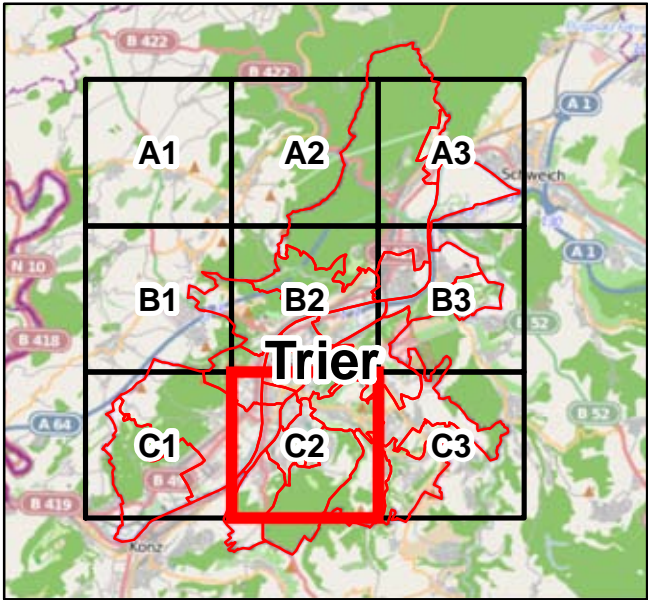
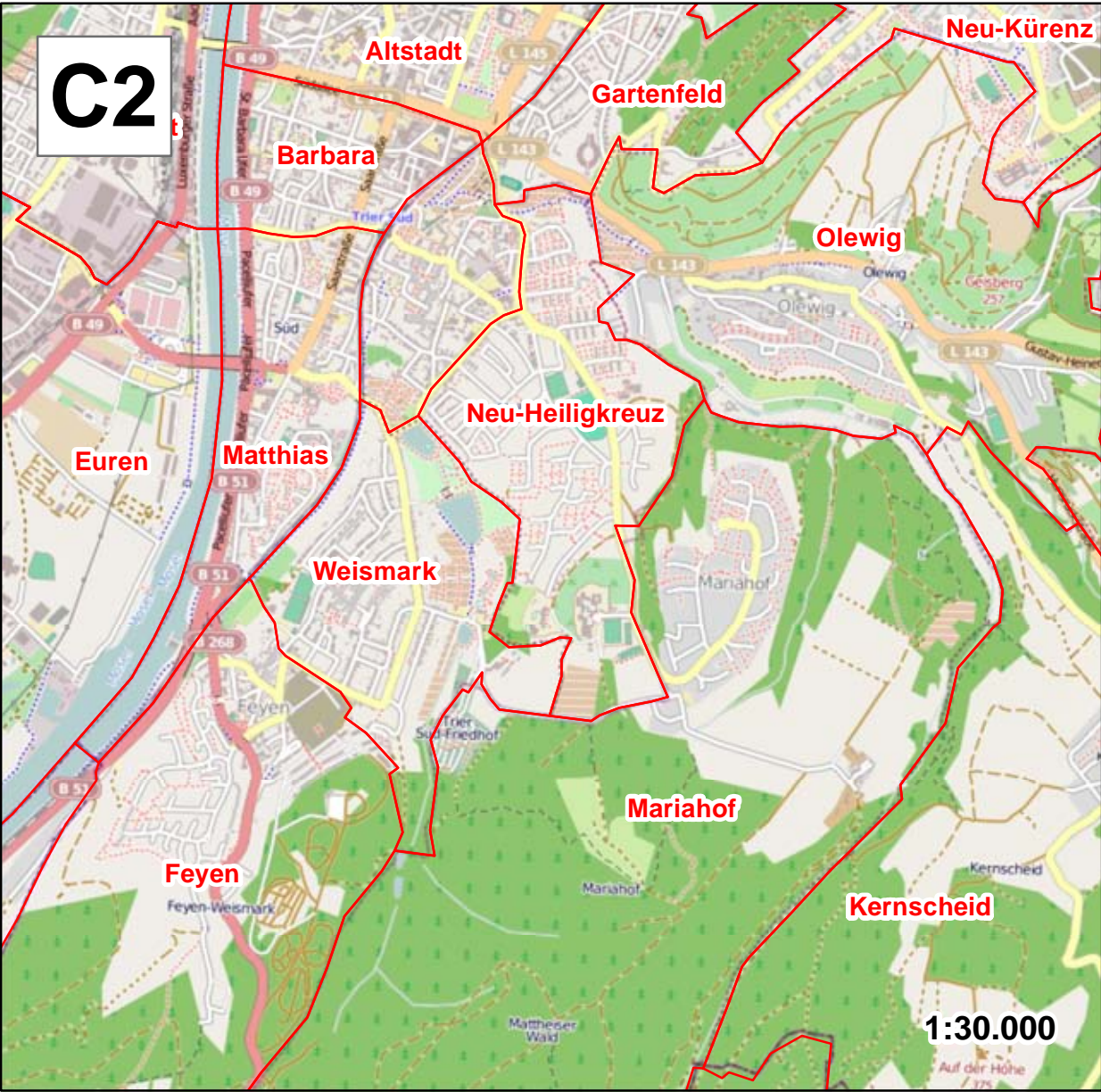
Straßennetz in und um Trier



Hintergrundkarte: Open Street Map

Kartenausschnitt: C1	Seite 7 von 9
Koordinatensystem: WGS 1984 UTM Zone 32N Projektion: Transverse Mercator Datum: WGS 1984	
Autor: Nicole Zöllner Bearbeitet von: Stefan Dieball zuletzt bearbeitet am: 20.07.2012	

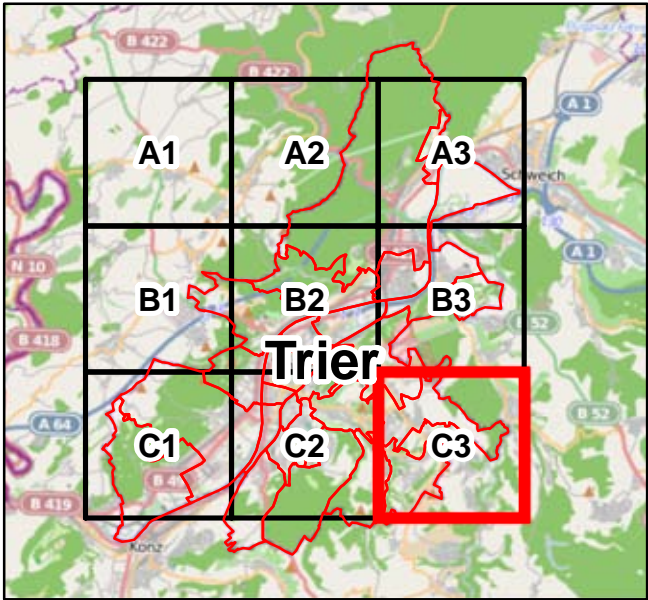
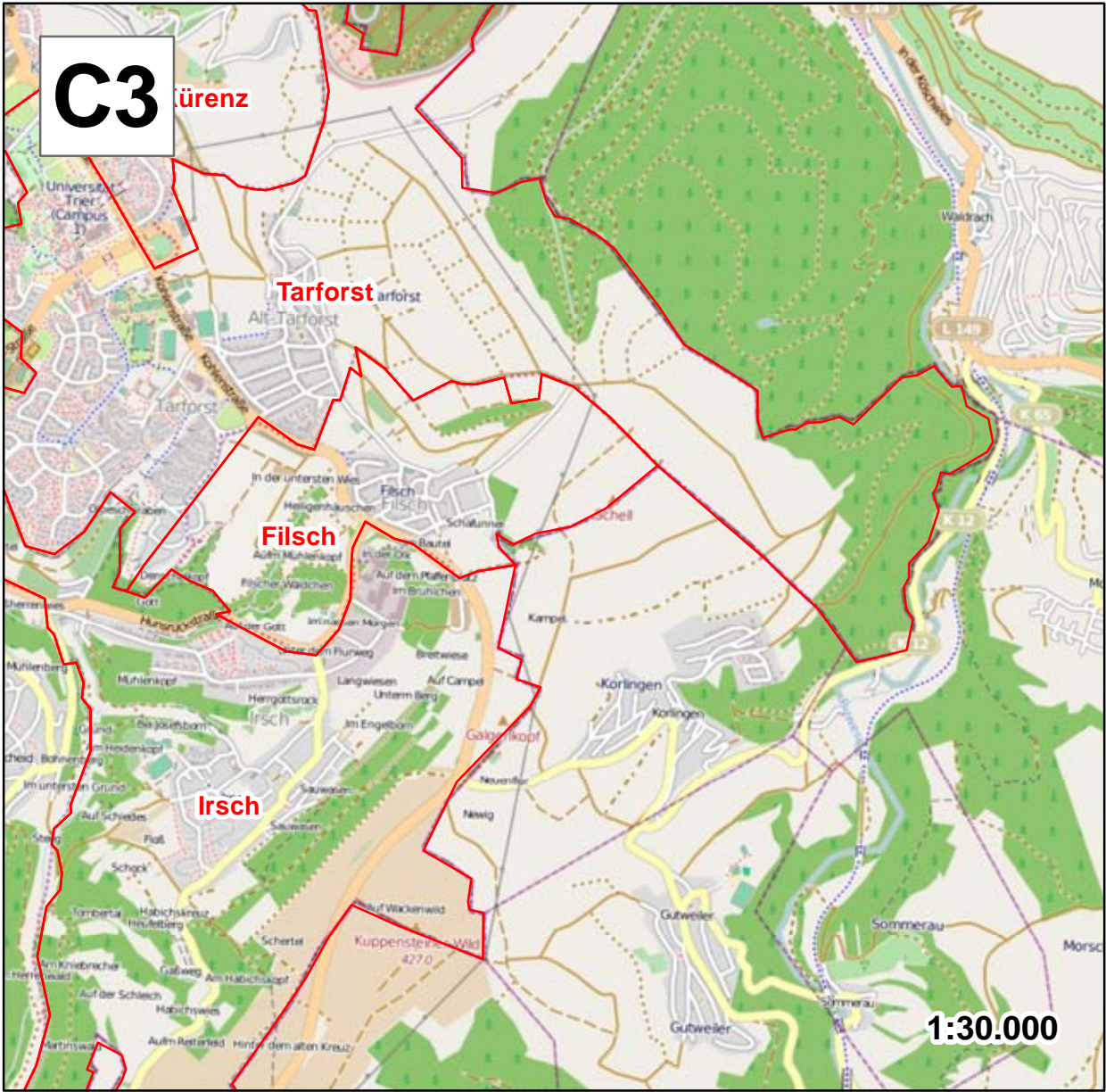
Straßennetz in und um Trier



Hintergrundkarte: Open Street Map

Kartenausschnitt: C2	Seite 8 von 9
Koordinatensystem: WGS 1984 UTM Zone 32N Projektion: Transverse Mercator Datum: WGS 1984	
Autor: Nicole Zöllner Bearbeitet von: Stefan Dieball zuletzt bearbeitet am: 20.07.2012	

Straßennetz in und um Trier



Hintergrundkarte: Open Street Map

Kartenausschnitt: C3	Seite 9 von 9
Koordinatensystem: WGS 1984 UTM Zone 32N Projektion: Transverse Mercator Datum: WGS 1984	
Autor: Nicole Zöllner Bearbeitet von: Stefan Dieball zuletzt bearbeitet am: 20.07.2012	