

# VOYAGER

## GIS Data Discovery



### Entdecken Sie Ihre Geodaten

Voyager bietet GIS-Nutzern einzigartige Suchmöglichkeiten für Karten, Datensätze, Web Map Services und andere Geodaten auf lokalen Rechnern oder in ganzen Netzwerken. Die browserbasierte Nutzeroberfläche ist übersichtlich und intuitiv aufgebaut.

Direkt nach der Installation ist Voyager für die Suche und Indizierung der Geodaten einsatzbereit. Die Software findet alle von ESRI unterstützten Formate wie Shapefiles, Personal und File Geodatabases, Topologien, CAD-Pläne, NGA (VPF, RPF, DTED), GeoPDF, Rasterdaten, Kartendokumente (.mxd), globes, Layer Files und viele weitere. Die Suche kann auch auf nicht-georeferenzierte Dokumente, z.B. pdf- und Word-Dokumente, ausgeweitet werden. Gesucht wird auf lokalen Rechnern, File-Servern sowie auf Web- und Daten-Servern. ArcGIS Server, ArcIMS, SDE und WMS-Dienste werden nicht nur im Intranet sondern auch im Internet durchsucht.

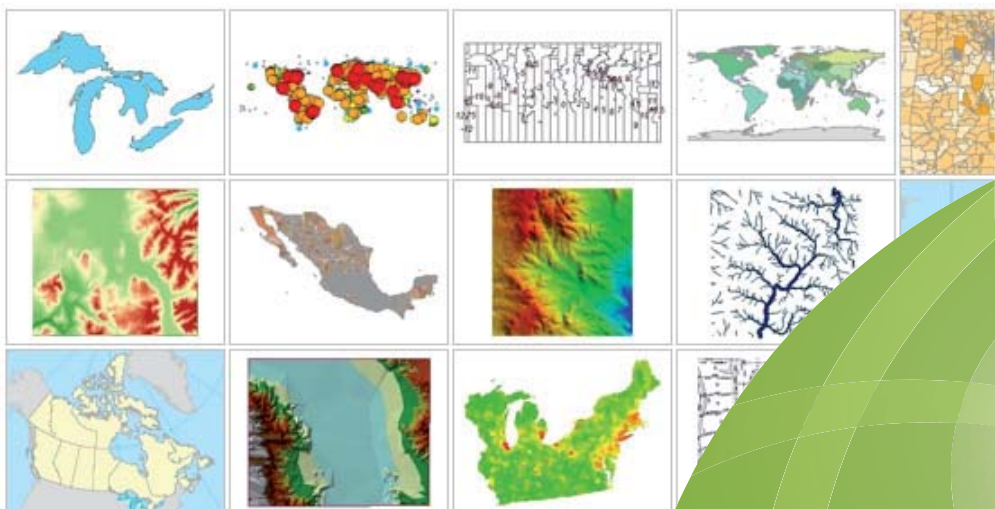
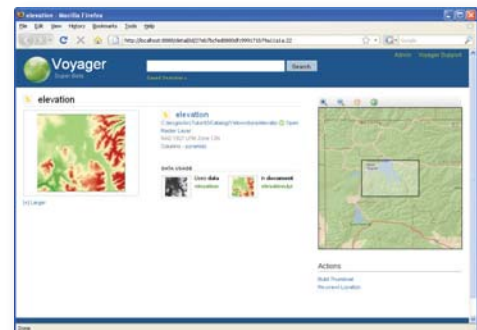
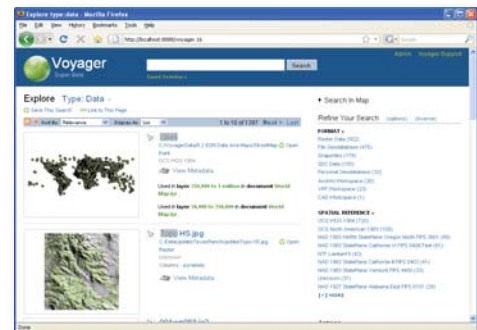
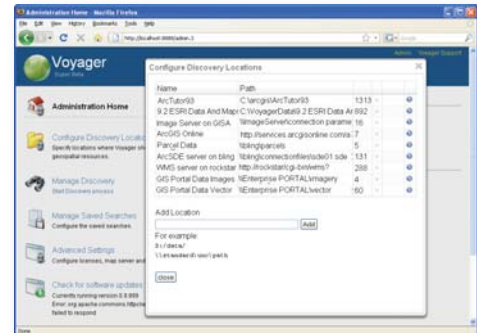
Die Indizierung basiert auf dem neuesten Stand der Technik und bildet die Grundlage für Textsuche, räumliche Abfragen sowie für kriterienbasierte Suche. Gegenseitige Beziehungen zwischen Karten, Layern und Datensätzen werden erfasst und aufgedeckt. Mit der integrierten Kartenfunktionalität lässt sich die Suche räumlich eingrenzen. In Miniaturabbildungen werden die gefundenen Geodaten zur Vorschau dargestellt. Voyager steht für effizientes Management von Geodaten und dient der Prüfung sowie der Instandhaltung von Datensätzen. Raumbezogene Daten können innerhalb des Unternehmens oder über das Internet mit weiteren Anwendern geteilt werden.

### Die wichtigsten Funktionen auf einen Blick:

- Aufbau eines Geodaten-Portals mit wenigen Mausklicks
- Automatische Katalogisierung aller Daten
- Direkter Datendownload durch Clip-n-Zip
- Integration in bestehende Arbeitsabläufe
- Datenaustausch durch Verwendung offener Standards
- Einfache Skalierbarkeit für jede Anforderung

### Optimieren Sie Ihre Geodaten-Infrastruktur mit Voyager:

- Automatische Erzeugung fehlender Metadaten
- Auffinden von Datensätzen mit unbekanntem räumlichen Bezug
- Aufdeckung von redundanten Daten
- Identifizierung der am häufigsten genutzten Karten und Daten



## Voyager - Für jedes Geodatenmanagement die passende Lösung

Voyager lässt sich durch drei verschiedene Ausbaustufen perfekt auf die individuellen Bedürfnisse der Nutzer von Geodaten anpassen. Sowohl Einzelnutzer als auch Organisationen und Unternehmen profitieren von diesem Lizenzierungsmodell.

### Analyst Edition

Die optimale Lösung zur Verbesserung der persönlichen Produktivität von Einzelnutzern und Überprüfung kleinerer Systeme.

### Workgroup Edition

Ein Mehrbenutzersystem das auf die Bedürfnisse von kleineren Nutzergruppen angepasst ist. Bis zu zehn Nutzer können zeitgleich auf die Anwendung über ein Netzwerk zugreifen. Gegenüber der Analyst Edition bietet die Workgroup Edition ein höheres Indizierungsvolumen und lässt mehr Anfragen pro Minute zu.

### Enterprise Edition

Mit der Enterprise Edition steht Ihnen der volle Funktionsumfang von Voyager zur Verfügung. Diese Lösung ist perfekt abgestimmt auf die Erfordernisse von Unternehmen, Behörden und Institutionen mit großen Geodatenbeständen. Die unbegrenzte Anzahl gleichzeitiger Nutzer kann über eine konfigurierbare Rechteverwaltung organisiert werden.

Feature	Free	Analyst	Workgroup	Enterprise
Network Accessible	✗	✗	✓	✓
Maximum Documents Indexed	5,000	1 million	Unlimited*	Unlimited*
Number of Concurrent Users	1	1	User License	Unlimited*
Desktop Processing	✓	✓	✓	✓
Server Processing			✓ <sup>o</sup>	✓
Analytics		✓	✓	✓
64 bit Support			✓	✓
Simple Authentication			✓	✓
Configurable Authorization				✓
Pluggable Authorization (LDAP, etc)				✓ <sup>p</sup>
Custom Logo / Color Scheme				✓
Customized Interface / Direct Access to Index				✓ <sup>p</sup>
Federated Search				✓ <sup>p</sup>
Distributed Data Discovery				✓ <sup>p</sup>
Web Application Cluster				✓ <sup>p</sup>
Sharded / Replicated Index				✓ <sup>p</sup>

\* Performance will depend on hardware configuration and usage.

<sup>o</sup> Optional Voyager Workgroup Extension.

<sup>p</sup> Available through professional services.

Für weitere Informationen besuchen Sie  
[www.alta4.com/voyagergis](http://www.alta4.com/voyagergis)

### alta4 Geoinformatik AG

Frauenstraße 8+9  
 54290 Trier  
 fon: +49(0)651.96626-0  
 fax: + 49(0)651.96626-26  
 info@alta4.com  
 www.alta4.com