

## So binden Sie Ihre GPS-Photos in Google Earth ein .....

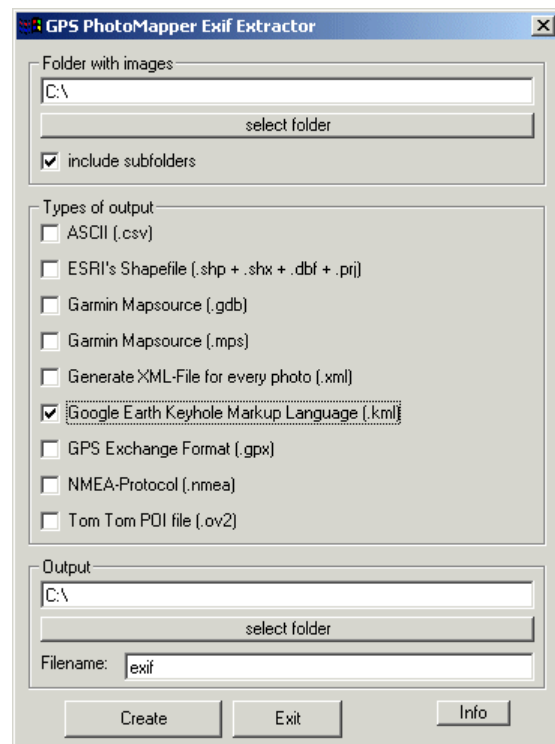
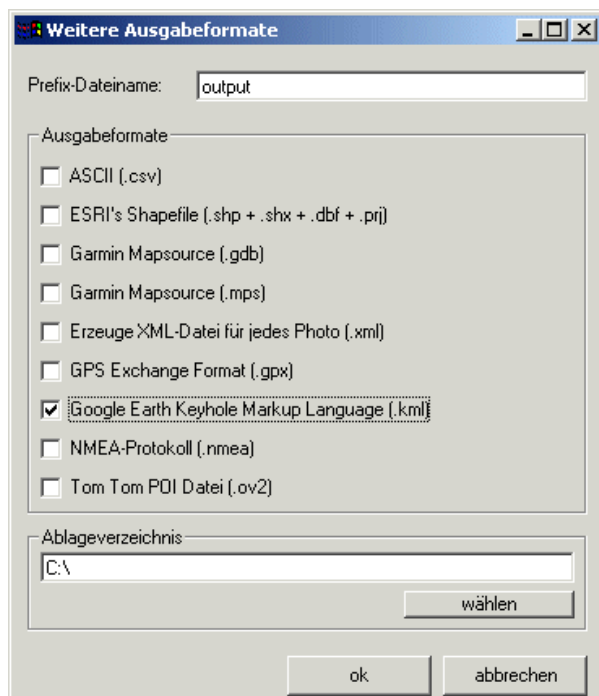
GPS PhotoMapper von alta4 bietet nun auch die Erzeugung einer \*.kml-Datei, dem Standard-Format für die Software Google Earth an. Damit können Sie Ihre GPS-Photos jederzeit am Ort ihrer Entstehung betrachten, ohne ein Geo-Informationssystem oder spezielles Kartenmaterial besitzen zu müssen.

Verwenden Sie dazu eine der drei Softwareversionen:

- GPS PhotoMapper Exif Extractor.
- Die Option „Weitere Ausgabeformate“ im Ladedialog der GPS PhotoMapper Vollversion.
- Option „Weitere Ausgabeformate“ im Ladedialog der GPS PhotoMapper Light-Version.

### \*.kml-Dateien erzeugen:

1. Nehmen Sie GPS-Photos mit der GPS-Kamera Caplio Pro G3 von RICOH auf.
2. Laden Sie die Photos auf Ihre Festplatte oder einen Server.
3. Starten Sie den GPS PhotoMapper Exif Extractor oder klicken Sie den Lade-Button der Software GPS PhotoMapper und wählen Sie die Option „Weitere Ausgabeformate“.



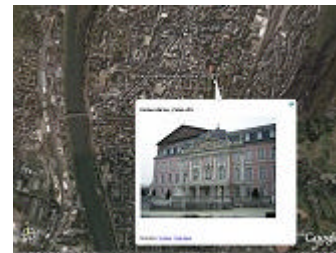
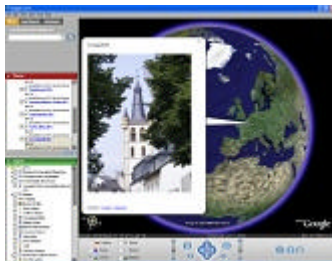
4. Wählen Sie \*.kml als Ausgabeformat aus.  
Selektieren Sie das Verzeichnis auf Ihrer Festplatte oder auf einem Server, welches die GPS-Photos enthält und geben Sie ein Ausgabeverzeichnis an.
5. Erzeugen Sie die \*.kml-Datei mit „OK“ und „Laden“ bzw. „Erzeugen“.

### **Google Earth installieren:**

1. Laden Sie die kostenlose Software Google Earth unter <http://earth.google.com/download-earth.html> runter.
2. Installieren Sie das Programm auf Ihrem PC.

### **\*.kml-Dateien in Google Earth betrachten:**

1. Machen Sie einen Doppelklick auf die \*.kml-Datei.
2. Lehnen Sie sich nun zurück und genießen Sie, denn alles andere passiert von selbst. Google Earth wird automatisch gestartet und der richtige Kartenausschnitt ausgewählt. Die Karte wird genau so weit rangezoomt, dass alle Aufnahmepunkte im Kartenfenster zu sehen sind.
3. Klicken Sie auf den Aufnahmeort, um das zugehörige Photo zu betrachten.



Für alle, die noch keine eigenen GPS-Photos besitzen haben wir kml-Dateien mit Bildern aus Europa oder den USA vorbereitet. Laden Sie die Dateien von <http://www.alta4.com/download.html#pnee> runter und verfahren Sie damit wie oben beschrieben.

### **Ein paar Hinweise zum Umgang mit Google Earth**

Die Anzeigegeschwindigkeit der Satellitenbilder beim Zoomen in die Karte hängt von der Qualität Ihres Internetzugangs ab.

Die Auflösung der Satellitenbilder ist nicht an allen Orten gleich. Für Städte existieren genauere Daten als für ländliche Gegenden, Großstädte sind in der Regel detaillierter aufgenommen als kleine Städte.

Der Inhalt der \*.kml-Datei wird automatisch im Ordner „Temporary Places“ in Google Earth abgelegt. Durch einen Klick auf den Dateinamen im Fenster „Places“ öffnet sich ein Pop-up-Fenster mit dem zugehörigen GPS-Photo. Mit einem Doppelklick öffnen Sie das Photo und zoomen gleichzeitig auf den entsprechenden Kartenausschnitt.