
Der neue

Kartenserver

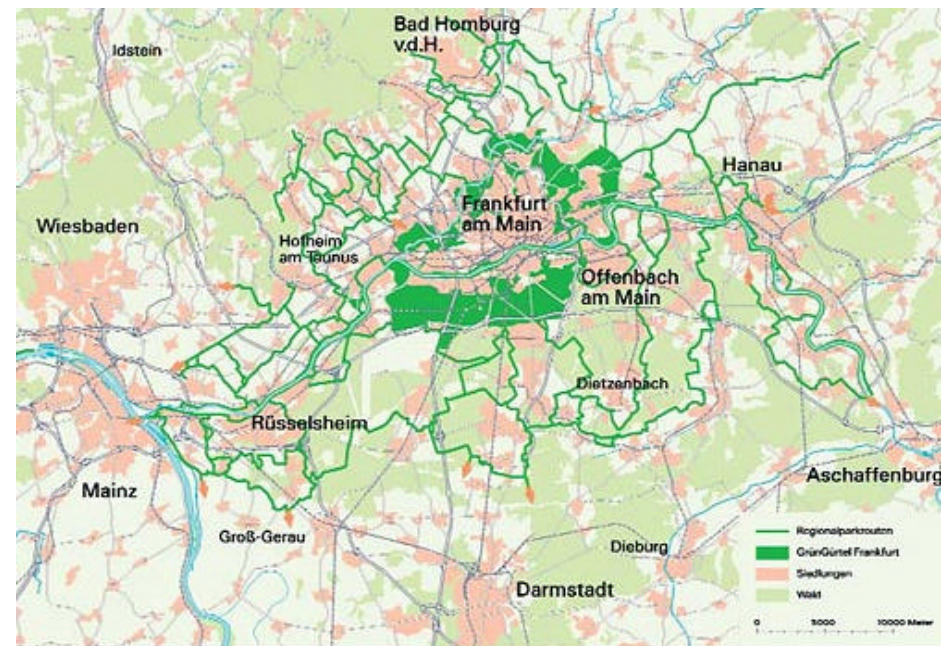
des Planungsverbandes Ballungsraum Frankfurt/Rhein-Main

- Am 1. April 2001 als Rechtsnachfolger des Umlandverbandes Frankfurt gegründet
- Ausdehnung von ca. 2500 qkm rund um Frankfurt am Main
- Mit ca. 2,2 Mio Einwohnern und rund 1 Mio sozialvers. Beschäftigten



Aufgaben des Planungsverbandes:

- Erstellung des Flächennutzungsplans für die Mitgliedskommunen
- Erstellung des Landschaftsplans
- Verkehrsplanung
- Regionalpark Rhein-Main >

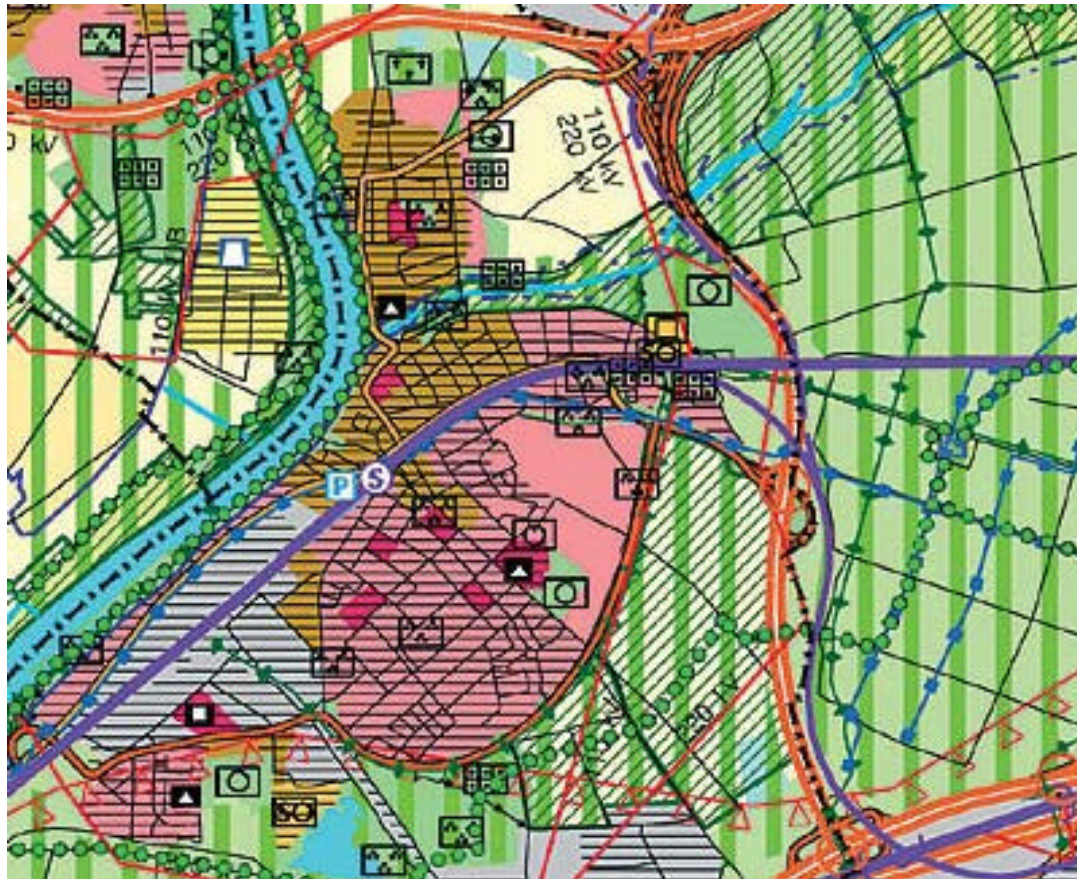


Wichtigste Aufgabe:

Erstellung des Regionalen Flächennutzungsplan (RegFNP)

- Zusammenfassung des Regionalplans Südhessen mit dem Flächennutzungsplan zu einem Planwerk – es wird also in Zukunft im Gebiet des Planungsverbandes nur noch einen RegFNP geben!
- Maßstab 1:50 000, mit Beikarte in 1:100 000 für die Einbindung in den Regionalplan Südhessen
- In der Beikarte sind nur Schutzgebiete, Vermerke und nachrichtliche Übernahmen enthalten

Der RegFNP:



Der Kartenserver:

