

# GEOLineMap – „Intelligente Rasterdaten“

Wie Orthophotos veredelt werden können



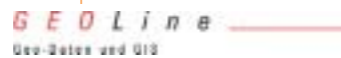
Tele Atlas MultiNet-Daten in GEOLineMap als Rasterkarte 1:5.000 (links) und auf einem Orthophoto 1:5.000 (rechts)

Die Firma GEOLine AG aus Gümligen in der Schweiz vertreibt ein aus Tele Atlas Multinet abgeleitetes Produkt für das gesamte schweizerische Landesgebiet unter der Bezeichnung GEOLineMap. Die Firma WIGeoGIS aus München berechnet diese Rasterdaten aus den Vektordaten von Tele Atlas für insgesamt 8 verschiedene Massstäbe (1:5'000 bis 1:1Mio). Durch das einheitliche Layout über alle Massstäbe können die Karten benutzerfreundlich eingesetzt werden. Der Betrachter hat über alle Massstäbe das gleiche „look and feel“.

In Kombination mit anderen Rasterdaten entstehen durch die „transparent-Schaltung“ neue, interessante Produkte. So kann zum Beispiel die digitale Landeskarte (Pixelkarte) des Bundesamts für Landestopographie (swisstopo) mit der Beschriftung von Strassen aus GEOLineMap ergänzt werden und erhält dadurch einen höheren Informationsgehalt. Als Wiederverkäufer von swisstopo ist die GEOLine somit in der Lage auf die verschiedensten Kundenwünsche einzugehen und ein auf das Bedürfnis ausgelegtes Produkt

zu konfektionieren. Werden Orthofotos mit GEOLineMap-Daten überlagert, wird die Lesbarkeit von entzerrten Luftbildern nochmals gesteigert; dies ist vor allem für Gemeinden (Kommunen) ein interessantes Produkt, da der Bezug zu Raum und Boden merklich verbessert werden kann.

GEOLineMap ist somit die ideale Basis für sämtliche Applikationen, welche einen Raumbezug aufweisen und dafür Geo-Daten benötigen. GEOLineMap wird im CH-03 Koordinatensystem der Schweiz ausgeliefert. Andere Projektionen auf Anfrage.



**Geoline AG**  
Worbstrasse 164  
CH-3073 Gümligen  
Tel. +41 (0) 31/950 95-85  
Fax +41 (0) 31/950 95-89  
www.geozen.ch

## Latest News:

# ESRI 2005

Die 11. deutschsprachige Anwenderkonferenz für Deutschland, Österreich und die Schweiz.

Tele Atlas ist stolz die 11. deutschsprachige ESRI Anwenderkonferenz als einer der Hauptsponsoren unterstützen zu können. Während der Veranstaltung, die vom 10.-12. Mai 2005 in München stattfindet, wird Tele Atlas neben MultiNet, der Premium Datenbank im Bereich digitaler Straßenkarten, neue, speziell auf ESRI-Software zugeschnittene Kartenprodukte zeigen. Im Rahmen einer ganzen Reihe von Anwendervorträgen werden außerdem gemeinsam mit Tele Atlas Partnern konkrete Anwendungen der Tele Atlas Kartendaten in ESRI-basierten Applikationen und Projekten dargestellt werden.



01/2005

# MultiNet™

## NEWS

Neues aus dem Bereich MultiNet, LBS, Partnerlösungen



Ausgabe D-A-CH

## Tele Atlas übernimmt den Allein-Vertrieb der Geokoordinaten aller Adressen der Österreichischen Post

**Die auf digitale Karten für Navigationssysteme spezialisierte Tele Atlas bringt die durch die Österreichische Post erstellten Geokoordinaten aller österreichischen Zustelladressen auf den Markt.**

Wien, 11. Februar 2005 – Die Unterzeichnung des Alleinvertriebsvertrages für das neue Adressprodukt zwischen Tele Atlas und der Österreichischen Post AG ist ein weiterer Höhepunkt einer jahrelangen guten Zusammenarbeit zwischen den beiden Unternehmen.

So nutzt die Post bereits seit Jahren die Daten von Tele Atlas, vor allem für eigene Optimierungsaufgaben in Bereichen wie Logistik, Distribution und Marketing. Bald ergab sich aus dieser Zusammenarbeit die Notwendigkeit, die Detaillierung der geographischen Information bis auf die Stufe der Einzeladresse zu erfassen. Im Rahmen einer Kooperation zwischen Tele Atlas und der Österreichischen Post AG wurde diese Datenbank in aufwendiger Feinarbeit erstellt. Tele Atlas, ein führender Anbieter von Navigationsdaten und damit ein Keyplayer des Geodaten-Marktes, wird nun im Rahmen dieses Vertrages mit der Österreichischen Post AG sowohl Product Management als auch den Vertrieb der Adresskoordinaten übernehmen. Das Produkt wird unter dem Namen Address.Certified Geo (kurz ACGeo) auf den Markt kommen.

Die geocodierten Adressen aller postalisch bedienten Gebäude wurden als individuelle Punktobjekte erfasst. Zu jedem Objekt ist die offizielle Adresse verknüpft, welche sich normalerweise mittels Straßennamen und Hausnummer, in gewissen Fällen aber auch mittels Gebäudebezeichnung äussert. Durch die Kooperation von Tele Atlas mit der Österreichischen Post AG schon bei der Erstellung der Daten passen die Navigationsdaten von Tele Atlas mit Address.Certified Geo optimal zusammen. „Für viele Geoapplikationen ist nunmehr eine punktgenaue Auffindung einer Adresse und damit eine Präzision ungeahnten Ausmaßes möglich“, meint Dipl. Ing. Martin Probst, Sales Director D/A/CH bei Tele Atlas.

„Durch die Kooperation mit Tele Atlas ist der Post eine ausgezeichnete Aufgabenteilung gelungen. Während wir die Pflege und Aktualisierung der Daten sicherstellen, kümmert sich Tele Atlas zusammen mit ihren Partnern um die fachgerechte Vermarktung“ meint Mag. Franz Lusser, Leiter des Adressmanagements bei der Österreichischen Post AG.

Tele Atlas ist weltweit Technologieführer bei der Entwicklung digitaler geografischer Datenbanken und verfügt über den größten Bestand hochwertiger und detailgetreuer digitaler Straßenkarten von Europa und Nordamerika. Sie decken etwa 343 Millionen Einwohner in den meisten europäischen Ländern und 100% in Nordamerika ab. Weitere Informationen über Tele Atlas erhalten Sie unter [www.teleatlas.com](http://www.teleatlas.com).

### Zur Österreichischen Post

Die Österreichische Post AG ist Österreichs führender Dienstleister in der Postbeförderung. Die Post bewegt täglich rund sieben Millionen Briefe und Postkarten. Mit 11.000 Zustellern, die täglich jede Adresse mit Post beliefern, verfügt die Post über ein unvergleichbares Adressen-Know-How und baut die Kernkompetenz Adressmanagement konsequent aus. Der Adressen-Pool von über 2 Millionen Gebäudeadressen und über 1 Million Umzugsadressen wird auch von der Wirtschaft intensiv genutzt. Beispielsweise können Unternehmen ihre Adressen durch die Post prüfen und berichtigen lassen und Portokosten optimieren. Aussendungen und Werbebotschaften von Unternehmen landen punktgenau in den Briefkästen der österreichischen Haushalte.

Für weitere Informationen wenden Sie sich bitte an Tele Atlas Österreich. Kontakt: Norbert Hackner



Magister Franz Lusser, Leiter des Adressmanagements bei der Österreichischen Post AG (links) und Martin Probst, Sales Director D/A/CH bei Tele Atlas (rechts)

**Mit euro maut besser fahren –**  
Clevere Maut-Lösung ohne OBU **2 >>>**

**Neue Tools für komplexe Kartendaten**  
Maßgeschneidertes Geomarketing – ein Anwendungsbeispiel **3 >>>**

**Regional- und Potenzialausschöpfung**  
Neue Software von WIGeoGIS unterstützt Unternehmen in der Analyse von Außendienststeuerung und Vertriebscontrolling **4 >>>**

**Optimierung der Wege zu den Abonnenten**  
Mit der geoCode Software von Gisdat und Tele Atlas Daten optimieren die OÖNachrichten die Zulieferung der Zeitungen **5 >>>**

**GPS-Photo Mapping**  
Mit GPS und GIS zum Bildarchiv mit geographischer Komponente **6 >>>**

**Erweiterung der Tele Atlas Datenbank in Osteuropa**  
40 europäische Länder in 2005 **7 >>>**

**GEOLineMap – „Intelligente Rasterdaten“**  
Wie Orthophotos veredelt werden können **8 >>>**

Für Fragen steht Ihnen das Tele Atlas Team gerne jederzeit zur Verfügung:

### Tele Atlas Deutschland

**Region West**  
Peter Hartz  
Tel. 02 11 / 7 88 37 12

**Region Nord-Ost**  
Mathias Mette  
Tel. 0 30 / 80 60 42 05

**Region Nord-West**  
Volker Wickenkamp  
Tel. 02 21 / 7 00 94 08

**Technische Produktberatung für Deutschland, Österreich, Schweiz:**  
[support.dach@teleatlas.com](mailto:support.dach@teleatlas.com)  
**Fragen und Anmerkungen schicken Sie bitte an folgende E-Mail-Adresse:**  
[multinet.aktuell@teleatlas.com](mailto:multinet.aktuell@teleatlas.com)

### Tele Atlas Schweiz

Michael Purtschert  
Tel. +41 (0) 56/4 16 30 80

### Tele Atlas Österreich

Norbert Hackner  
Tel. +43(0)1/5 02 79 17

### Impressum:

**Herausgeber:**  
Tele Atlas Deutschland GmbH  
Am Neuen Horizont 1 · 31177 Harsum  
Tel. 0 51 27/408-0

**Konzept, Gestaltung und Realisation:**  
Fröhlich Werbeagentur  
Gneisenaustraße 4 · 30175 Hannover  
Tel. 05 11/33 65 11-0  
[www.froehlich.de](http://www.froehlich.de)

## Mit euro maut besser fahren: Clevere Mautlösung für LKW ohne OBU

LKW-Maut einfach per Internet und Handy buchen – Optimierte Routenplanung von ARMAX mindware auf Basis von Tele Atlas MultiNet™

LKW-Maut bezahlt keiner gerne. Neben Mehrkosten bedeutet die Autobahngebühr einen beträchtlichen Mehraufwand: Verfügt ein Fahrzeug nicht über eine On-Board-Unit (OBU), muss jeder Kilometer im Internet oder an den Mautterminals manuell eingebucht werden. Fahrtunterbrechungen und Wartezeiten sind die Folge. Umständlich wird es obendrein, wenn bereits eingebuchte Routen storniert werden müssen, weil ein anderer Weg eingeschlagen werden muss. Kurzfristige Kursänderungen sind aber für viele LKW an der Tagesordnung, zum Beispiel aufgrund größerer Staus oder Sperrungen, oder weil die Logistik einen weiteren Zwischenstopp oder einen veränderten Zielpunkt erforderlich macht.

Die Lösung für eine flexible und bequeme Buchung heißt euro maut. Dieses innovative System funktioniert einfach per Internet und Handy. Es ermöglicht eine anwenderfreundliche Routenplanung unter Einbeziehung von Start- und Zielpunkt, sowie eine komfortable, abschnittsweise Streckenbuchung. Unter [www.euro-maut.com](http://www.euro-maut.com) stehen die Dienste zur Verfügung.

Das Produkt eignet sich ideal für Fahrzeuge ohne On-Board-Unit. Mittelständische Unternehmen mit kleineren Fuhrparks, selbstfahrende Subunternehmer und der LKW-Handel mit den vielen Überführungsfahrten haben die Vorteile der flexiblen Mautbuchung über euro maut ebenso erkannt, wie LKW-Vermieter, die ihren Kunden eine besonders flexible Mautabwicklung ermöglichen wollen. „Insbesondere auch für Fahrzeuge ausländischer Spediteure ist euro maut mit seiner in nahezu allen europäischen Sprachen realisierten Lösung eine höchst interessante und preisgünstige Alternative“, sagt Axel Hohaus, Geschäftsführer der ARMAX mindware GmbH. Das Softwarehaus aus Leinfelden-Echterdingen bei Stuttgart hat in Kooperation mit der amites GmbH (Ostfildern) im Auftrag der euro maut services GmbH (Bonn) den Internetauftritt umgesetzt. Zusätzlich wurden von ARMAX mindware sämtliche Geo-Dienste für euro maut realisiert.

Mit euro maut wird die Routenplanung im Internet erheblich erleichtert. In der übersichtlichen Anwendung können komplette Touren abgebildet werden. Das heißt, dass eine Planung nicht nur von Anschlussstelle zu Anschlussstelle möglich ist, sondern auch beliebige postalische Adressen einbezogen werden können. Die Anwendung basiert auf dem Datenmaterial von Tele Atlas MultiNet™.

Zur Errechnung des schnellsten und kürzesten Wegs wird in der benutzerfreundlichen Routenplanung das komplette Straßennetz berücksichtigt. Zur Optimierung stehen die Kriterien „mautoptimiert“, „schnellste Strecke“, „kürzeste Strecke“ und „nur Autobahn“ zur Auswahl. Außerdem werden in der Internetanwendung LKW-optimierte Ausweichstrecken berechnet und Touren in mehrere Abschnitte zerlegt.

Sobald der Disponent die Strecke im Internet geplant hat, erhält der Fahrer eine genaue Tourbeschreibung. Darin sind auch die Codes für jeden einzelnen Abschnitt der Route enthalten. Hier kommt das Handy ins Spiel: Mit den Codes kann der Fahrer per Mobilfunk über das automatische Call Center die weiteren Abschnitte freischalten. Die Bestätigung von Toll Collect über die Freischaltung erreicht den Fahrer umgehend per SMS. Beim gesamten Buchungs- und Freischaltvorgang muss der Fahrer das Führerhaus nicht ein einziges Mal verlassen.

Die Zerlegung der Strecke in Abschnitte bedeutet, dass die Route nicht sofort komplett gebucht werden muss. Der Anwender ist unabhängig und kann flexibel reagieren. Axel Hohaus: „Disponent und Fahrer profitieren dabei sehr von der Routenplanung mit euro maut, weil Routen in übersichtliche Abschnitte und Ausweichstrecken zerlegt werden. Auf einen Blick ist die Zusammensetzung der Tour zu erkennen. Eine Entscheidung für die beste Alternative ist schnell getroffen.“ Auch während einer bereits laufenden Tour kann der Disponent bereits weitere Strecken planen und alle benötigten Codes dem Fahrer via Mobiltelefon übermitteln.

Die Segmentierung einer Route erspart im Falle einer Streckenänderung dem Fahrer aufwendiges Stornieren. Lästige Umwege und unnötige Wartezeiten werden vermieden. Vor Autobahnkreuzen hat der Fahrer nämlich die Möglichkeit, per Handy verschiedene Strecken freizuschalten – Mautterminals kann er links liegen lassen.

Egal zu welcher Uhrzeit oder von welchem Ort aus, das System von euro maut ist an 365 Tagen im Jahr rund um die Uhr erreichbar. Der Anrufer wird komfortabel und leicht verständlich durch den Buchungsvorgang geführt. Bezahlt werden kann wie gewohnt mit der Tank- oder Kreditkarte.

Eine Online-Registrierung bei euro maut spart übrigens viel Zeit: Nutzer- und Fahrzeugdaten wie Kennzeichen, Schadstoffklasse

und Kreditkartennummer müssen nicht bei jedem Vorgang einzeln erfasst werden. Auch der Rechnungsvorgang wird erleichtert. Die vollautomatisierte Abrechnung kann täglich, wöchentlich oder monatlich erfolgen.

Das Produkt versteht sich als sinnvolle Ergänzung zum Toll-Collect-System. „Mit euro maut ist es uns gelungen, durch innovative Technologie zu einer praxisnahen Lösung zu kommen, die den Alltag von Fahrern und Unternehmen erheblich entlastet“, so Axel Hohaus. Das euro maut-System steht zudem für kreative, zukunftsorientierte Technologie, die auf hochwertige Daten von Tele Atlas MultiNet™ zurückgreift. Diese Daten in Spitzenqualität ermöglichen Darstellungen des Straßennetzes mit einer großen Reichhaltigkeit an Funktionsdetails. Das umfassende Material von Tele Atlas MultiNet™ kommt bei euro maut optimal zum Einsatz. Routenplanungen sind exakt, übersichtlich und höchst detailliert möglich. „Die Daten von Tele Atlas haben sich in dem Projekt sehr gut bewährt“, so Axel Hohaus von ARMAX mindware, „die Kooperation erweist sich daher als äußerst Erfolg versprechend.“

Die ARMAX mindware GmbH steht seit einigen Jahren für individualisierte, maßgeschneiderte Softwarelösungen. Die Kernkompetenz liegt bei Gesamtsystemen im Bereich GIS und Tourenplanung, wie z. B. Auftragsmanagementsystemen. Kreativ umgesetzt werden sie auf Basis von eigenentwickelten Komponenten wie Mapping, Routing und Optimierung. ARMAX mindware achtet dabei besonders auf den sinnvollen Einsatz von Technologien. Durch Verwendung von Java und J2EE bleiben die Lösungen plattformunabhängig und skalierbar. Flexibilität, die sich auch bei euro maut bezahlt macht.



**Armax Mindware GmbH**  
Bernhäuser Straße 3  
D-70771 Leinfelden-Echterdingen  
Tel. +49 (0) 711/7 82 39 96-0  
Fax +49 (0) 711/7 82 39 96-60  
[www.armax.de](http://www.armax.de)



## Neue Tools ermöglichen einfache Integration komplexer Kartendaten

Maßgeschneidertes Geomarketing – Ein Anwendungsbeispiel

**Für eine Vielzahl von Anwendungen wird die Integration einer Karte oder einer grafischen Funktion wie das Anzeigen von Gebieten oder von Standorten immer bedeutender oder gar zum unverzichtbaren Bestandteil. Die iwMapSuite der info-ware bietet dafür eine umfangreiche Funktions-Bibliothek und lässt keine Entwicklerwünsche offen. Auf der Suche nach einer maßgeschneiderten Geomarketing-Lösung für SAP, die nicht von einem GIS-Spezialisten bedient werden muss, entstand so der SalesAnalyst.**

### SalesAnalyst, eine Geomarketinglösung auf Basis der iwMapSuite

Auf Basis der iwMapSuite, hat info-ware in Zusammenarbeit mit infas GEOdaten, den SalesAnalyst als Einstiegslösung für das Geomarketing geschaffen. Hiermit sind unternehmenseigene Kennziffern aus allen gängigen Datenbankformaten einlesbar. Diese werden anschließend nach Postleitzahlgebieten organisiert als thematische Karte dargestellt. Das Ganze ist natürlich stufenlos zoombar. Die beinhalteten Zusatzinformationen lassen sich auf einzelnen Ebenen je nach Auswahl individuell ein- und ausblenden: Kaufkraftdaten, Branchenindex sowie Einwohner- und Haushaltszahlen. Diese können jederzeit individuell um weitere Geodaten oder Marktinformationen von infas GEOdaten ergänzt werden. Die Analysetiefe kann so immer bedarfsgerecht gesteuert werden. So bekommen die untersuchten Regionen auf Knopfdruck ein individuelles Gesicht und geben auf einen Blick ganz neue Aufschlüsse über Handlungsansätze im gesamten Marketingmix. Erweitert werden kann die Lösung um detaillierte Straßenkarten mit Routingfunktionen und Distanzberechnung.

### Verfügbar auch für SAP

Auch SAP-Nutzer können den SalesAnalyst nutzen. Dazu werden die individuellen Unternehmenszahlen aus SAP Business One in den SalesAnalyst eingelesen. Es entsteht eine digitale Deutschland-Karte, die in verschiedenen Farben starke und schwache Gebiete anschaulich darstellt. Im Gegensatz zur immer noch weit verbreiteten Analyse auf Basis von Zahlenkolonnen werden Chancen und Risiken hier auf einen Blick sichtbar.

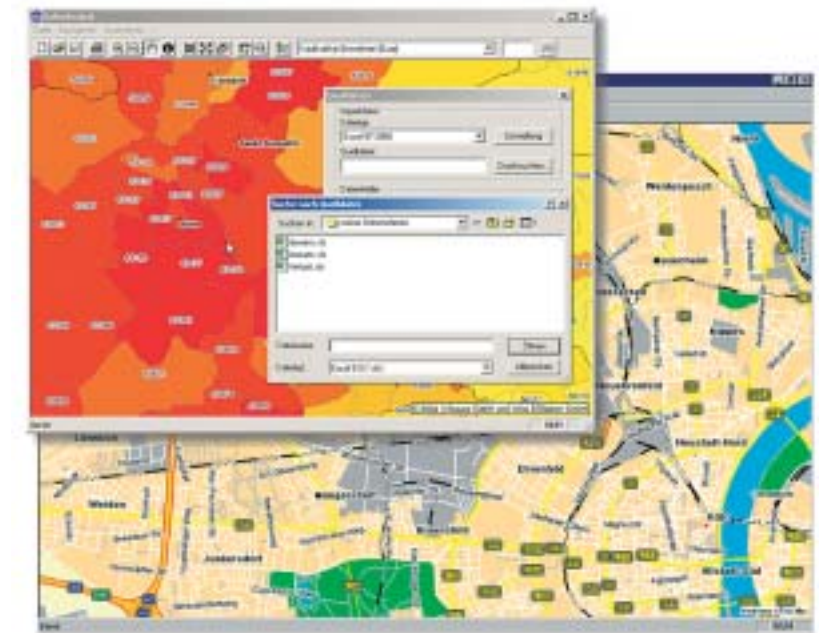
Konzipiert wurde das Geomarketing-Tool eigens für „Business One“, die erste Komplettlösung von SAP für den Mittelstand. SAP Business One fokussiert die Inhalte und Funktionalitäten der großen SAP-Produkte

auf den spezifischen Bedarf kleinerer und mittelgroßer Unternehmen.

Das Geomarketing-Tool wurde zudem optimal in die Controlling Suite der Firma bob Bochmann & Oborski GmbH, ein Planungs- und Reportingssystem für SAP Business One, integriert. Im "Look and Feel" sind beide Anwendungen optimal an die SAP-Oberfläche angepasst und erfordern vom Anwender keinerlei Umdenken.

stehen die gesamten Kartendaten von Tele Atlas zur Verfügung.

**Kompetenter Support**  
Technik allein löst keine Probleme. Erst wenn leistungsfähige Tools durch kompetenten Support ergänzt werden, wird das Softwareentwicklerleben einfacher. info-ware steht für optimale Unterstützung und kurze Wege. Weitere Informationen unter [www.info-ware.de](http://www.info-ware.de).



Visualisierung der Gebietsanalyse

### iwMapSuite für Entwickler

Derartige Individuallösungen erfordern keine GIS-Spezialisten und müssen auch keine hohen Summen verschlingen. info-ware stellt daher Entwicklern mit der iwMapSuite eine GIS-Bibliothek zur Verfügung, auf deren Basis die entsprechenden Lösungen einfach zu realisieren sind. Dabei kann es sich um Windows- oder Intranet-Anwendung oder um Portal-Lösungen handeln. Die Tools ermöglichen eine einfache Integration von Mapping, Routing, Geocodierung und Reihenfolgenoptimierung in Desktopanwendungen mittels der ActiveX-Bibliotheken oder auch den Aufbau von Internet- oder Intranet-Lösungen auf Basis der Server-Module für Windows Server. Einfache praxisorientierte Schnittstellen ermöglichen so eine handhabbare Integration in beliebige Anwendungen. Als Datenbasis



**info-ware GmbH**  
Mathias-Brüggen-Str. 87-89  
D-50829 Köln  
Tel. +49 (0) 221/59 700-80  
Fax +49 (0) 221/59 700-89  
[www.info-ware.de](http://www.info-ware.de)

# Neu! WIGeoDirect zur Regional- und Potenzialausschöpfung

Die neueste Softwareentwicklung aus dem Hause WIGeoGIS unterstützt Unternehmen in der Analyse von Außendienststeuerung und Vertriebscontrolling. Lesen Sie im Folgenden eine Produktvorstellung, die Lust macht auf Kostensenkung und Effizienzsteigerung!

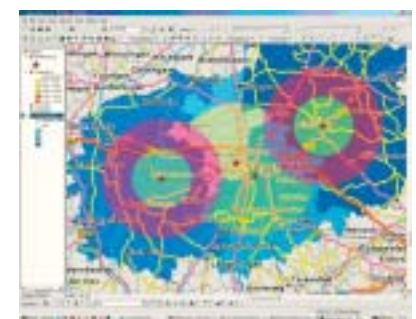
Es ist kein Geheimnis: Steigender Wettbewerb bei gleichzeitiger Forderung nach höherer Rendite und parallel durchgeführter Kostensenkung erhöhen den Handlungsbedarf in Verkauf und Vertrieb massiv. Aus Zeitmangel sind mitarbeiterbezogene Einzelanalysen und -bewertungen von Vertriebsgebieten oft nicht mehr möglich, objektive Verfahren zur Ergebnisdarstellung und Potenzialanalyse meist nicht vorhanden oder nicht transparent! WIGeoGIS kennt diese Bedürfnisse des Marktes und hat reagiert.

## WIGeoDirect - durchdachte Kombination aus:

- einer komplett neuen Logik der Distanzberechnung auf Basis des Multinets der Firma Tele Atlas
- einem neuen Optimierungsalgorithmus zur Tourenberechnung (variable neighborhood search), kombiniert
- mit der Integration von bestehenden Potenzialdaten, die je nach Auslastung und Bedürfnissen der Vertriebsmitarbeiter in die Tourenoptimierung eingearbeitet werden können und
- der Möglichkeit zur „Was wäre wenn“-Szenarienplanung durch flexible Handhabung der Applikation und Fokussierung auf die tatsächlichen Kundenbedürfnisse!

## WIGeoDirect ist offen und modular aufgebaut, adaptier- und skalierbar.

- Mit WIGeoDirect
- reduzieren Sie die Fahrzeiten Ihrer Mitarbeiter und erhöhen die Kundenaufenthaltsdauer
  - ermitteln Sie die optimale Reihenfolge der Kundentermine und Visualisieren Sie die Touren auf Basis Ihrer bisherigen Tages- und Wochenberichte



- Verwendung des VNS-Verfahrens zur Optimierung mit Hilfe der „Standardparameters of reality“ u. a. Zeitbeschränkungen, Öffnungs-, Schließ- und Servicezeiten, Übernachtungen, Überstunden, Lösung von Zeitkonflikten, Kundenklassen, Kontaktstrategien, Kundenbesuche pro Zeiteinheit, Verweildauer pro Kunden
- Integrieren und kombinieren Sie Ihre Potenzial- und Unternehmensdaten und übernehmen diese in die Tourenplanung und Selektion für Ihre Optimierung
- genießen Sie mit Hilfe der Crystal Reports detaillierte und aussagekräftige Darstellung sämtlicher Analysen und Ergebnisse
- planen sie mit einfacher Usability die Vertriebsgebiete, ordnen Potenziale zu, ermitteln sie Gesamtpotenziale, führen Ringanalysen durch und erstellen Diagramme und Statistiken
- lassen sich messbare Einsparung in Form von Zeit und Kosten realisieren und darstellen.

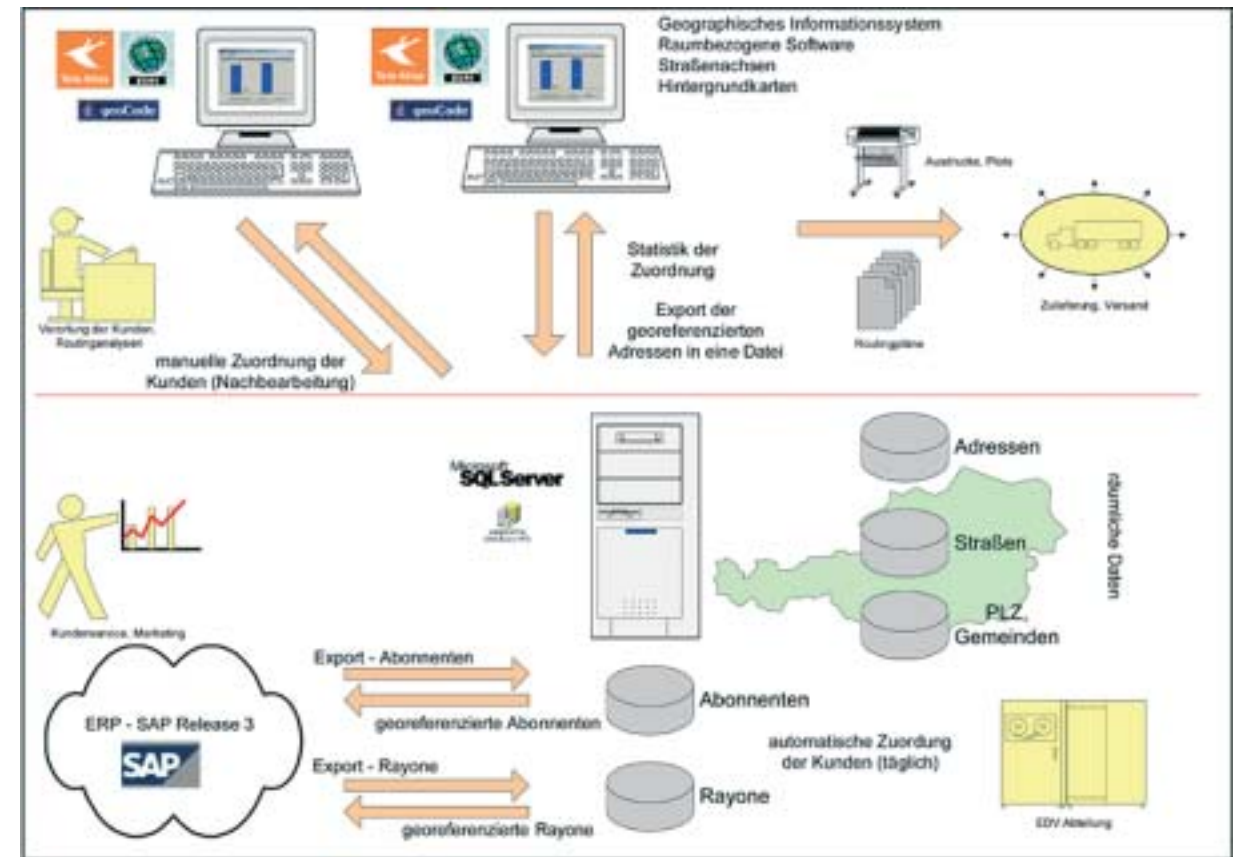
WIGeoDirect ist eine ganzheitliche Lösung, die den messbaren Mehrwert innerhalb kürzester Zeit liefert! Neugierig geworden?



**WIGeoGIS GmbH Salzburg**  
 Schillerstr. 30/13  
 A-5020 Salzburg  
 Tel. +43 (0) 662/45 66-64  
 Fax +43 (0) 662/45 89-55  
 www.wigeogis.com

# Optimierung der Wege zu den Abonnenten

Mit der geoCode Software der Firma Gisdat und Tele Atlas Daten verorten die OÖNachrichten ihre Kunden und optimieren die Zulieferung der Zeitungen.



## OÖNachrichten – innerhalb Oberösterreichs das „Landeshauptblatt“, außerhalb der Landesgrenzen eine der größten, renommiertesten und erfolgreichsten regionalen Tageszeitungen Österreichs – und heute der innovativste und zukunftsorientierteste Spross des Verlagshauses Wimmer Medien.

Die Zeitungszustellung für die OÖNachrichten in Oberösterreich betreibt die Fa. OÖN Logistik GmbH & Co KG (früher ONTAVO Zeitungsvtrieb GmbH). Die OÖN Logistik führt seit mehr als einem Vierteljahrhundert die Zeitungszustellung für verschiedene Verlage durch. Täglich werden in ca. 1000 Rayonen Tageszeitungen bis 6:00 Uhr früh zugestellt. Innerhalb der Werbemittelverteilung werden mehr als 270.000 Haushalte 2x wöchentlich erreicht.

Für die OÖN Logistik hat die oberösterreichische Firma Gisdat GmbH für die räumliche Verortung der Abonnenten und der Rayone die spezielle Software geoCode entwickelt.

geoCode übernimmt täglich von einer ERP-Lösung (SAP) die Abonnenten und die Rayone, die automatisch geokodiert sind. Nicht eindeutig zuordenbare Daten werden zusätzlich manuell verknüpft. Insgesamt ca. 100.000 Abonnenten und 1.000 Rayone werden räumlich verortet. Für alle oberösterreichischen Adressen (ca. 350.000 Adressen mit 23.000 Straßen, davon 95% „punktgenau“) stehen auch die demografischen Daten (die Haushaltsdaten und Anzahl der Einwohner pro Adresse) zur Verfügung. Diese werden in der Marketingabteilung genutzt.

Um die zugeordneten (verorteten) Daten sinnvoll weiterzuverwenden und darzustellen wird eine GIS Software (ESRI ArcView) eingesetzt. Alle Ergebnisse werden in Form von Tabellen und thematischen Karten anschaulich visualisiert.

Die georeferenzierten Kundendaten werden zur Routenplanung genutzt. Für die Routenplanung werden die Straßenachsen der Firma

Tele Atlas verwendet. 190.000 Straßenachsen umfassen ganz Oberösterreich. Die Routenplanung erfolgt mittels GIS Software ESRI Network Analyst für ArcView. Ergebnis der Analyse ist die optimale Routenführung zu den Kunden als Textliste (Tabelle) mit Richtungen und Beschreibung der Route. Alle Ausgangsdaten (Adressen, Route, Straßenachsen) und Ergebnisse der Routenanalyse (Route, Richtungen) sind auf einer digitalen Landkarte dargestellt. Der Operator kann vollständige Übersichten speichern oder ausplotten.



**Gisdat Geographische Datenservice GmbH**  
 Schiffmannstr. 4  
 A-4020 Linz  
 Tel. +43 (0) 732/38 08 30  
 Fax +43 (0) 732/38 08 30-9  
 www.gisdat.at

# GPS Photo Mapping – gewusst wo, gewusst wie

**Bilder sagen mehr als Worte – doch wie organisiere ich Bildarchive mit tausenden Digitalphotos? Jeder, der mit fotografischer Dokumentation arbeitet, steht vor diesem Problem.**

**Die Verknüpfung von Bildern mit der Position ihrer Aufnahme ermöglicht eine ganz neue Art, Bilder zu archivieren. Bildarchive mit Karten zu verknüpfen und über Geoinformationssysteme Zugang zu Photos zu verschaffen soll die Archivierung, Pflege und Weiterverarbeitung von Digitalbildern zukünftig erleichtern. Dazu müssen die Photos jedoch georeferenziert sein.**

## Mit GPS und GIS zum Bildarchiv mit geographischer Komponente

Die alta4 Geoinformatik AG bietet nun zusammen mit dem Elektronikhersteller RICOH erstmals in Europa eine Komplettlösung an. Diese besteht aus einer Digitalkamera mit integriertem GPS sowie einer Softwarelösung in Form der Extension GPSPhotoMapper zu ArcGIS, dem Geo-Informationssysteme von ESRI.

Die Ricoh Pro G3 ist eine hochauflösende Digitalkamera und lässt sich mit einem externen GPS bestücken. Im Moment der Photoaufnahme nimmt sie die GPS-Position im EXIF Header des aufgenommenen Bildes auf. Das externe GPS kann als CF-Card GPS direkt mit der Kamera verbunden werden oder als Bluetooth GPS über Funk mit der Kamera kommunizieren.

Zusätzlich zur GPS-Funktion lassen sich bei der Aufnahme im Gelände über frei definierbare Menüs weitere Attribute den Photos hinzufügen. Z.B. kann ein Förster eine Liste von Schadensarten in die Kamera einspielen und dann beim Photographieren die Schadensart dem Photo zuweisen. Informationen, mit denen Photos einst in mühsamer Nacharbeit am Schreibtisch bestückt wurden, werden nun in wenigen Sekunden vor Ort gespeichert.

Die alta4 Geoinformatik AG – langjähriger GIS-Spezialist und ESRI-Partner - hat passend zur GPS-Kamera die entsprechende ArcGIS-Software-Erweiterung entwickelt: GPSPhotoMapper.

Die Software ermöglicht es, Photos mitsamt der erfassten Attributdaten in ein GIS zu laden. Der GIS-Anwender kann dann einfach auf die in der Karte als Punkt oder Thumbnail dargestellten Photos zugreifen und nach bestimmten attributiven und räumlichen Kriterien selektieren. Somit sind erstmals

einfache Zuordnungen intuitiv möglich: "Zeig mir alle Photos, die im letzten Herbst im Biotop XY gemacht wurden". Eine zeitaufwendige manuelle Geokodierung gemachter Photos wird überflüssig, da bereits vor Ort im Gelände alle wichtigen Informationen erfasst wurden.

## Einsatzmöglichkeiten unter anderem im Katastrophenschutz, im Tourismus oder bei der Polizei

Die Einsatzmöglichkeiten sind äußerst vielfältig und reichen vom Katastrophenschutz, bei dem in Notfällen Mitarbeiter vor Ort Gefahrezustände mit Positions- und Zeitstempel exakt dokumentieren und an die Leitstelle kommunizieren können, so dass man sich im Lagezentrum schnell sprichwörtlich ein Bild über die Ausmaße machen kann, über klassische Dokumentationszwecke im Umweltschutz wie z.B. Baumkataster, Umfeld- und Objektdokumentation in der Immobilienwirtschaft, Karten von Graffiti-Verschmutzungen bei Polizei und Ordnungsamt bis hin zum Tourismus, wo Sehenswürdigkeiten, Attraktionen und Landschaftsbilder exakt aufgenommen und passend zum Kartenausschnitt präsentiert werden können.



## Serverbasiertes Photoalbum

Neben dem GPSPhotoMapper als ArcGIS-Desktop Erweiterung bietet alta4 eine serverbasierte Variante der Software an. Interessant ist dieser Service sowohl für größere Organisationen, die damit Digitalphotobestände abteilungsübergreifend zentral verwalten können, als auch für Kunden, die nicht über ein Desktop-GIS verfügen. Diese Nutzer können auf dem Server ein Account generieren und ihre Photos hochladen und auf einer Karte lokalisiert finden.

Die serverseitige Anwendung basiert technologisch auf dem Kartenserver ArcIMS von ESRI sowie Kartenmaterial von Tele Atlas.

Der Vertrieb beginnt im Frühjahr 2004. Weitere Informationen: oder besuchen Sie uns auf folgenden Messen: ESRI Anwenderkonferenz München, 10.-12. Mai 2005, AGIT Salzburg 06.-08. Juli 2005 oder INTERGEO Düsseldorf 04.-06.10.2005.



**alta4 – the spatialists**  
Geoinformatik AG  
Frauenstr. 8+9  
D-54290 Trier  
Tel. +49 (0) 651/9 66 26-0  
Fax +49 (0) 651/9 66 26-26  
www.alta4.com

# Erweiterung der Tele Atlas Datenbank in Osteuropa

40 europäische Länder stehen im Jahr 2005 zur Verfügung

Gent, November 2004 – Tele Atlas, der weltweit führende Hersteller im Bereich digitaler Straßenkarten wird seine europäische Abdeckung für Osteuropa erweitern. Mehr als 20 zentrale und osteuropäische Länder werden im Laufe des Jahres 2005 in der Tele Atlas Datenbank verfügbar sein. Das bedeutet, dass Tele Atlas zu den derzeit verfügbaren europäischen Ländern, demnächst für insgesamt 40 Länder digitale Karten anbieten wird. Ein weitreichendes Verbindungsstraßennetzwerk wird durch eine Vielzahl von Detailstraßen für viele der Metropolen ergänzt.

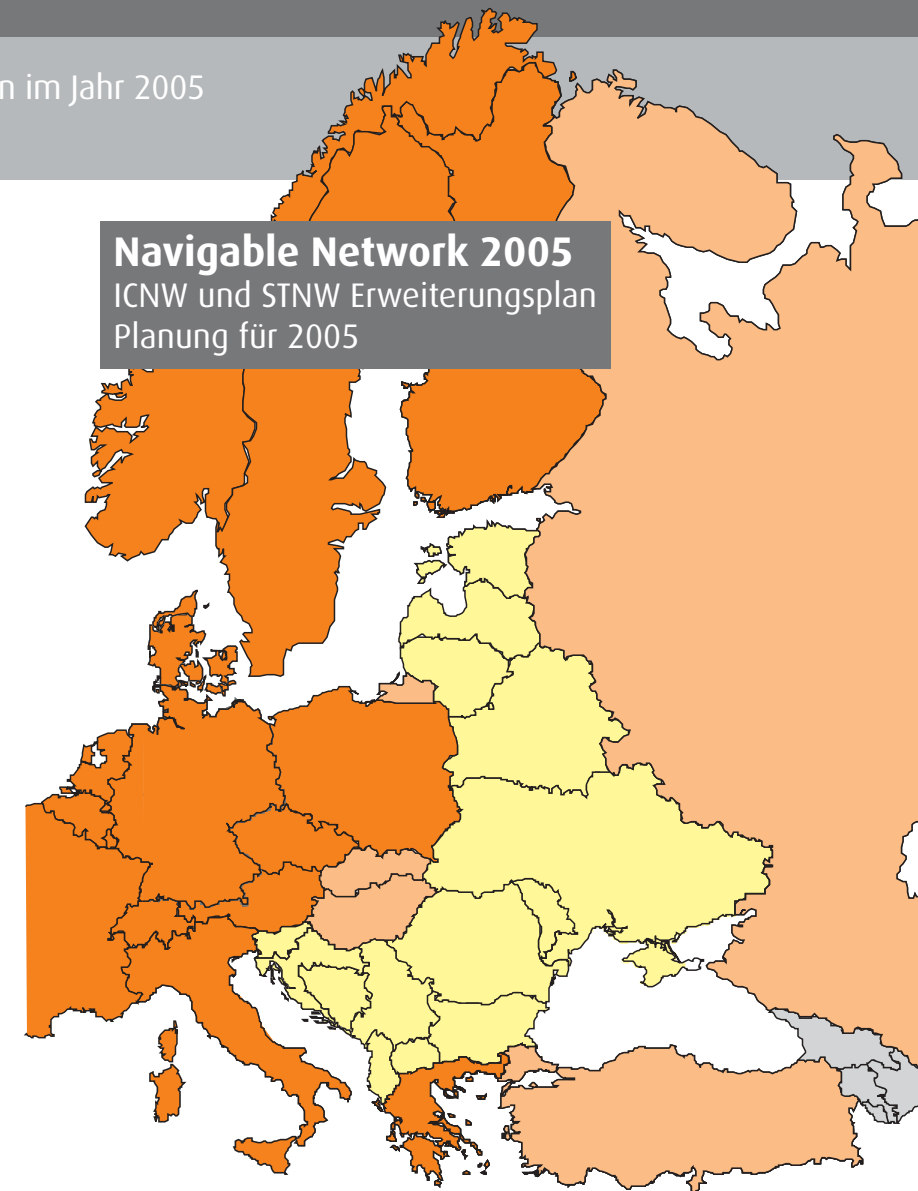
Jack Reinelt, Tele Atlas COO-Europa, erklärt die zügige Erweiterung so: „Aufgrund unserer positiven Erfahrung mit der Tschechischen Republik, Polen, der Slowakei und Griechenland haben wir uns entschieden nun schneller fortzuschreiten. Unsere derzeitige ‚State of the Art‘ Enthüllung, der Mobile Mapping Technologie wird ein signifikanter Vorteil für uns sein, da es uns nun ermöglicht, die Daten schneller und akkurater aufzunehmen und zu bearbeiten als zuvor.“

Alexander Hauk, Tele Atlas Verkaufsdirektor für Osteuropa meint dazu, „Durch die große Nachfrage in diesem Markt sind wir sehr stark motiviert. CDs für Fahrzeugnavigation sind ein großer Erfolg und Applikationen für digitale Straßenkarten entwickeln sich sehr schnell in dieser Region.

In Polen zum Beispiel, sind wir sehr zufrieden, dass wir unsere Daten an ESRI liefern, die diese für GIS Zwecke und Online Applikationen einsetzen, an PPWK für Telematik Lösungen sowie an Geosystems für PDA Lösungen, namens AUTOMAPA. Da sich die Wirtschaft ständig weiterentwickelt, wird diese Region zu einem wichtigen Markt und das ist auch ein Grund, weshalb wir uns entschieden haben, dass unsere Kartenabdeckung einen Schritt voraus sein soll.“

Tele Atlas war das erste Unternehmen in Polen und bietet bereits die besten Daten für die Tschechische Republik und Griechenland an. Im ersten Quartal 2005 werden die Daten für Ungarn und die Slowakische Republik verfügbar sein.

Russland und die Türkei grenzen an die östlichen und südöstlichen Gebiete dieser florierenden Region. Um diesen steigenden lokalen und internationalen Verlangen ent-



**Navigable Network 2005**  
ICNW und STNW Erweiterungsplan  
Planung für 2005

gegenzukommen, werden diese Städte und ihre Umgebungen im ersten Quartal 2005 erfasst.

Im zweiten Quartal wird Tele Atlas das Baltikum, Slowenien und Kroatien in sein Portfolio für digitale Karten aufnehmen.

Und zu allerletzt werden Rumänien, Bulgarien, Serbien und Montenegro, Weißrussland, die Ukraine, Mazedonien, Albanien, Bosnien und Herzegowina die Pan-Europäische Abdeckung in 2005 vervollständigen. Jack Reinelt fügt hinzu, „Mit der Pan Europäischen Abdeckung stellt Tele Atlas erneut seine Überlegenheit im Bereich der digitalen Karten unter Beweis – mehr Länder und mehr Informationen.“

Aufgrund der technischen Hilfe und der Technologie, die Tele Atlas benötigt, um die Daten zur Verfügung zu stellen, werden

Navigationssystemhersteller bald nach Verfügbarkeit der Daten in der Lage sein, CDs für die zentral- und osteuropäischen Länder zu veröffentlichen.

## Planung für 2005:

- Aktuelle Coverage/On-going
- Neue Länder mit STNW
- Erfassung Connector Network

## Details (STNW Coverage):

- Slowakei: Bratislava
- Ungarn: Budapest
- Türkei: Istanbul und Ankara
- Russland: Moskau