

Earth Extension

Luftbilder zum Flatrate-Tarif

Wäre es nicht reizvoll, hochauflösende immer aktuelle Luftbilder von ganz Deutschland einfach als Layer ins GIS einzuladen? Und das zum jährlichen Fixpreis?

Die neue Earth Extension macht es möglich. Konzipiert als Service muss sich der Anwender keine Gedanken mehr um Beschaffung, Aktualisierung und Speicherung machen. Laden Sie beliebige Luftbilder einfach über das Internet als Layer in Ihr ArcMap. Dazu benötigen Sie lediglich die Earth Extension als Zugangssoftware.

Durch die Kombination von präzisen Luftbildern mit Daten und Karten ergeben sich ganz neue Möglichkeiten hinsichtlich der kartografischen Gestaltung. Entscheider können sich Dank der Vogelperspektive noch besser ein Bild von der Situation vor Ort machen: Wie sind die Zufahrtswege? Sind in meinem Zielgebiet eher Einfamilienhäuser oder herrscht Reihenhausbebauung vor? Wie hoch ist der Grün-Anteil des Stadtteils?

Die Luftbilder liegen deutschlandweit in einer hervorragenden Auflösung von 1x1 m vor. Für Großstädte werden in Kürze sogar Aufnahmen in einer Auflösung von 25x25 cm folgen. Die Earth Extension ermöglicht den Zugriff auf insgesamt über 250 Gigabyte Luftbilder. Um die Datenhaltung und die Aktualisierung des Datenbestandes braucht sich der Anwender nicht zu kümmern.

Auch das Preismodell ist äußerst attraktiv: Der Service wird über eine jährliche Lizenzgebühr abgerechnet und kann als Flatrate beliebig oft von einem Rechner aus genutzt werden.

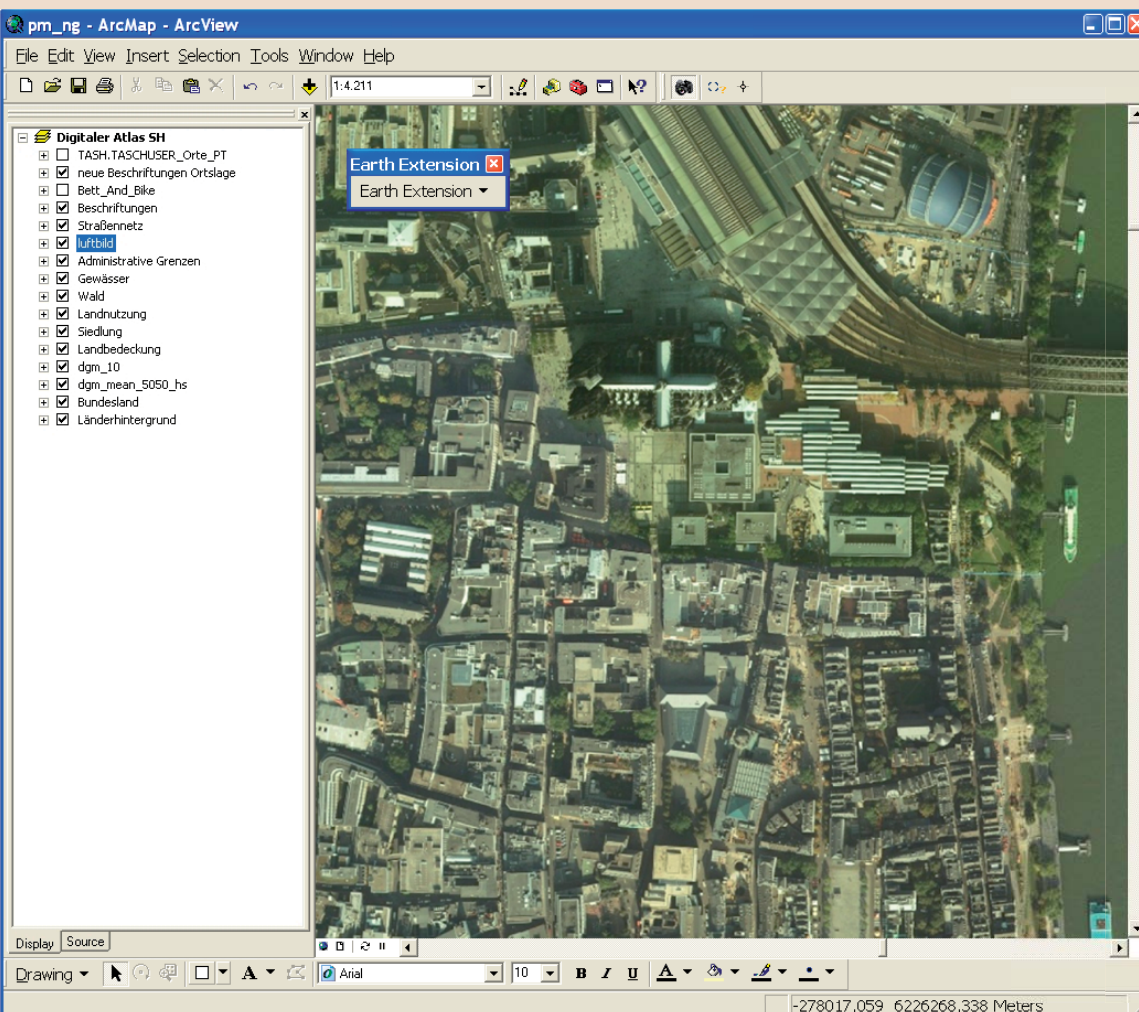
Die Earth Extension ist ein Produkt der infas GEOdaten GmbH. Die Luftbilder werden von der GeoContent GmbH bereitgestellt – GeoContent GmbH ist auch die Firma, die Google Earth und Google Maps mit Luftbildern bestückt. Gehostet werden die Daten als Service auf Servern der atla4 Geoinformatik AG. ArcGIS ImageServer kommt als GIS-Server-Software zum Einsatz.



Gestern: Zweidimensionale Kartendarstellung



Heute: Die Entdeckung der Realität



Auf einen Blick:

- Abdeckung: Deutschland
- blattschnittfreier Bildverband aus über 55.000 Einzelaufnahmen
- ArcGIS-Extension (9.1 oder 9.2)
- Auflösung: 1x1 m in Städten bis 25x25 cm
- Flatrate mit jährlicher Lizenzgebühr
- Aktualität: 2000 – 2007
- Zur internen Nutzung

Kontakt

alta4 Geoinformatik AG
 Frauenstraße 8-9
 54290 Trier
 fon: +49(0)651-96626-0
 fax: +49(0)651-96626-26
 info@alta4.com
 www.alta4.com

Earth Extension

Luftbilder zum Flatrate-Tarif



alta4 Geoinformatik AG
Frauenstraße 8/9
54290 Trier

Bestellformular

per Post oder Fax: +49(0)651-96626-26

Titel	Anzahl	Einzelpreis (EUR) zzgl. MwSt.	Gesamtpreis (EUR) zzgl. MwSt.
Earth Extension-Lizenz	_____	2750,00 €	_____

Firma _____

Name _____

Vorname _____

Straße _____

Plz und Ort _____

Telefon _____

Email _____

Datum / Unterschrift _____

